

PARTS LIST No. C28723 00004G

部 品 表
PARTS LIST
PARTS LIST

型 式
MODEL

DCA - 300 SPK II
DCA - 300 SPK 3

 **デンヨー株式会社**
Denyo Co., Ltd.

適用製造番号

SERIAL No. 3691141~

パーツリストご使用について

- このパーツリストは、DCA-300SPKⅡ，DCA-300SPK3型エンジン発電機の部品を収録してあります。
- 部品をご注文の際は、下記の事項をご指示願います。
 - 機械型式および製造番号
 - 部品番号および部品名称
 - 所要数量
- 実施号機欄に製造番号が記載されている部品は、変更された部品です。
貴社の機械の製造番号を確認のうえご注文ください。
- 編集順序は、構成装置毎になっております。挿絵は各グループの最初の頁に挿入してあります。挿絵には、部品を索引するための見出番号が附されており、見出番号は本文各頁の左欄見出番号と一致いたします。
- 部品番号は、10桁の数字で表してあります。部品メーカーの部品番号等は、備考欄に記載してあります。
- 見出番号に*印のつけてあるもの、および記載されていない部品は単体では取扱っておりませんからアセンブリでご注文ください。
- このパーツリストには下記の略号、記号を使用しています。

ALL	: 当該機種に共通	p.	: 頁
Ass'y	: アッセンブリ	Re.	: 後
Fr.	: 前	R. H.	: 右
L. H.	: 左	STD	: 標準型
No.	: 番号	→	: 変更追加部品記載ページの指示
O. P.	: 選択部品		

なお、上記の他に「一台分数」欄に「A」「B」「C」の分類があります。「A」「B」「C」の分類を使用している場合は、その内容を各グループ本文の最初の部分に示して有ります。製品の仕様により部品が変わる場合が有りますので、お客様にご使用いただいている製品の仕様（電圧、周波数、型式等）をご確認のうえご注文ください。
- このパーツリストに使用している左（L. H.）および右（R. H.）は発電機側よりエンジンを見た場合を表しています。
- このパーツリストに記載されていないエンジン部品については、「コマツ SA6D125E-2-A ディーゼルエンジン部品カタログ」を参照願います。

HOW TO USE THE PARTS LIST

1. This parts list covers the parts for Engine-Driven AC Generator Model DCA-300SPK II and DCA-300SPK3.
2. When placing orders, specify the following details;
 - 1) Model Number and Serial Number.
 - 2) Parts Number and Parts Name.
 - 3) Quantity required.
3. The parts listed with a serial number are new parts.
Please place an order with us after confirmation of serial number for machine at your side.
4. The sequence of this parts list is by machine structure. Each group of parts has an illustration on the first page of the parts list. Parts can be identified on the parts list, using the key number on the illustration. These key number, on the illustration, are also shown on the left-hand column in the parts list.
5. The parts number are shown as 10 digits and alphabet. The parts number of the parts makers are shown in the remark column.
6. The parts marked with an asterisk and the parts not listed are not available as a single part, and orders must be placed for them as an assembly.
7. This parts list uses the following abbreviations and symbols:

All	:Some parts differ from unit to unit	p.	:Page
Ass'y	:Assembly	Re.	:Rear
Fr.	:Front	R. H.	:Right
L. H.	:Left	STD	:Standard
No.	:Number	→	:Indication of the page where the modified or additional parts are listed.
O. P.	:Optional Parts		

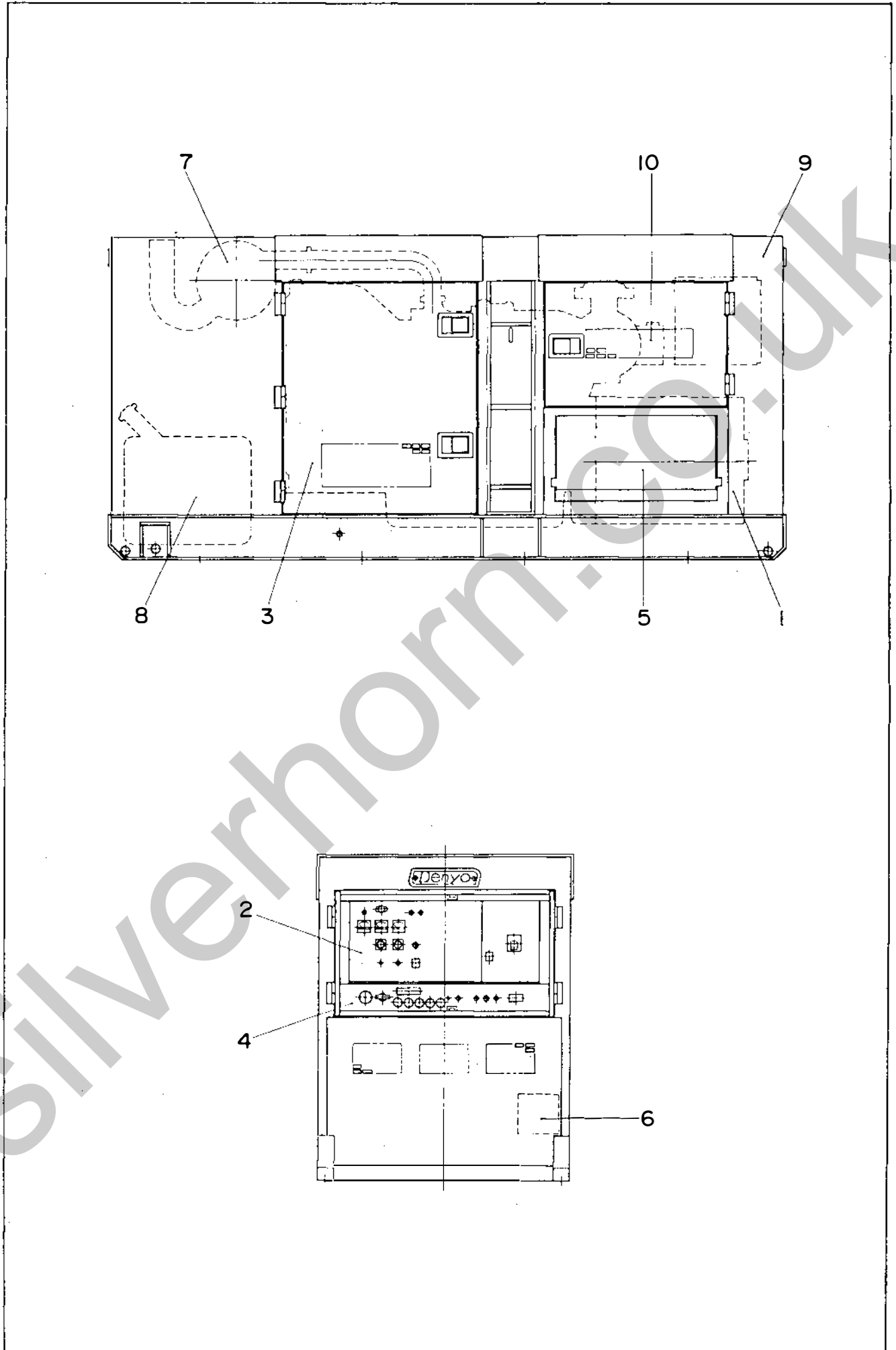
Each symbol 「A」 「B」 「C」 listed in a part of Q'ty shows the appropriate parts number for the unit you purchased. The meaning of the symbol 「A」 「B」 「C」 is listed on the first top place of each assembly group.

Please check the specification of the unit such as frequency, voltage, model No. etc. before placing orders.

8. Left (L. H.) and Right (R. H.) used in this parts list show the direction when you look at the engine from the generator side.
9. For the engine parts not listed in this parts, refer to "KOMATSU SA6D125E-2-A Diesel Engine Parts Catalogue."

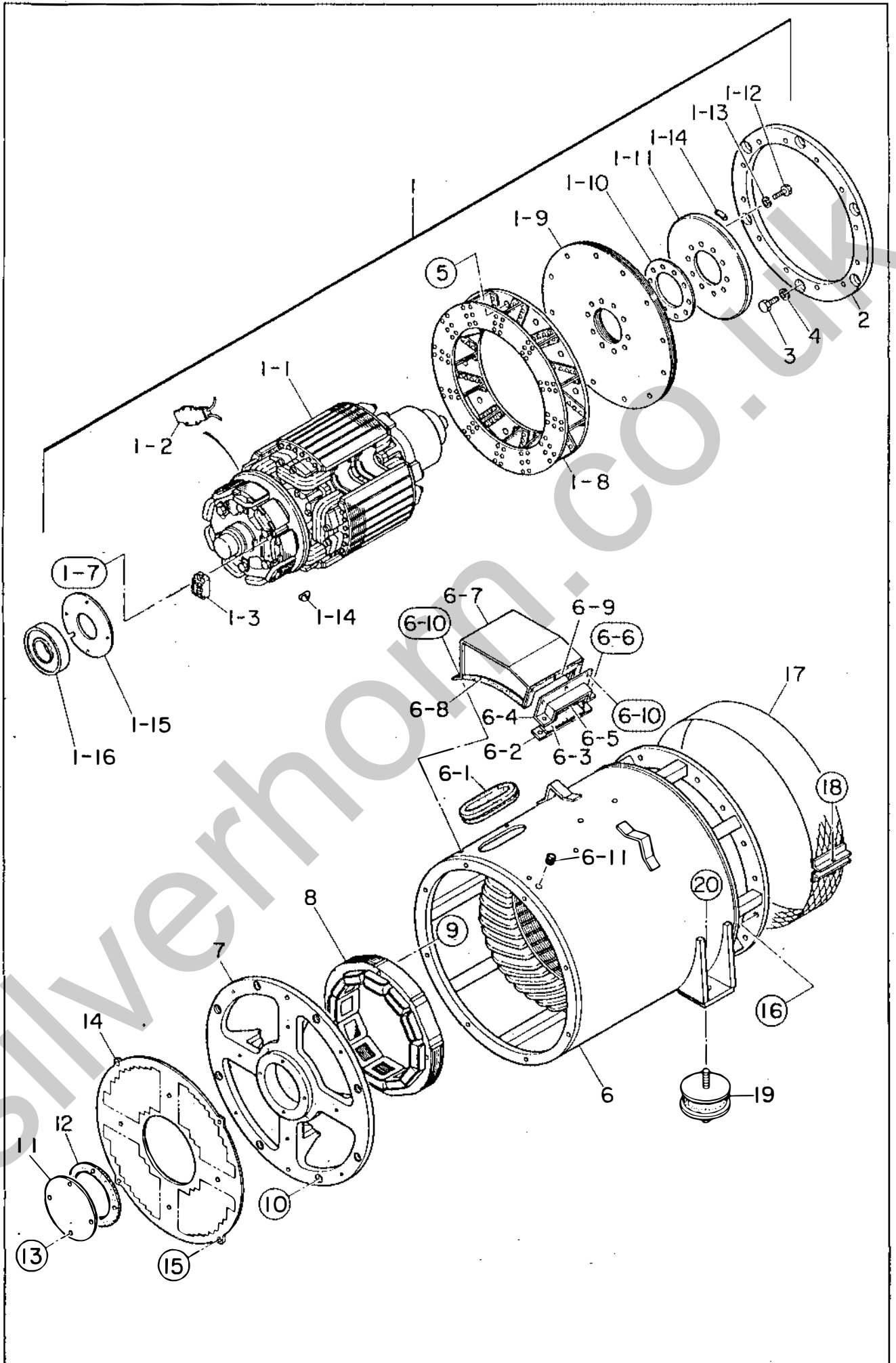
目 次
I N D E X

名 称 N a m e	頁 Page
エンジン発電機セット Engine Generator Set	1 - 1
発 電 機 組 立 Generator Ass'y	2 - 1
制 御 箱 組 立 Control Box Ass'y	3 - 1
エンジン・ラジエータ組立 Engine & Radiator Ass'y	4 - 1
エンジン操作盤組立 Engine Operating Panel Ass'y	5 - 1
出力端子組立 Output Terminal Ass'y	6 - 1
バッテリー組立 Battery Ass'y	7 - 1
マフ ラ 組 立 Muffler Ass'y	8 - 1
燃料タンク組立 Fuel Tank Ass'y	9 - 1
ボンネット組立 Bonnet Ass'y	10 - 1
オイル配管組立 Oil Piping Ass'y	11 - 1
自動オイル補給装置組立 (選択部品) Auto. Oil Feeder Ass'y (Optional Parts)	12 - 1
銘 板 組 立 Name Plate Ass'y	13 - 1



見出番号 Key No.	部品番号 Parts No.	部品名称 Parts Name	備考 Remarks	1台分数Q'ty				記号 Symbol	実施号機 Serial No.
				All	A	B	C		
1		発電機組立 Generator Ass'y	p. 2-1参照 Refer to p. 2-1						
2		制御箱組立 Control Box Ass'y	p. 3-1参照 Refer to p. 3-1					~3829700	
		制御箱組立 Control Box Ass'y	p. 3-1-1参照 Refer to p. 3-1-1					3829701~	
3		エンジン・ラジエータ組立 Engine & Radiator Ass'y	p. 4-1参照 Refer to p. 4-1						
4		エンジン操作盤組立 Engine Operating Panel Ass'y	p. 5-1参照 Refer to p. 5-1						
5		出力端子組立 Output Terminal Ass'y	p. 6-1参照 Refer to p. 6-1						
6		バッテリー組立 Battery Ass'y	p. 7-1参照 Refer to p. 7-1						
7		マフラ組立 Muffler Ass'y	p. 8-1参照 Refer to p. 8-1						
8		燃料タンク組立 Fuel Tank Ass'y	p. 9-1参照 Refer to p. 9-1						
9		ボンネット組立 Bonnet Ass'y	p. 10-1, 10-2参照 Refer to p. 10-1, 10-2					~3791545	
		ボンネット組立(その2) Bonnet Ass'y (Part2)	p. 10-2-1参照 Refer to p. 10-2-1					3791546~	
10		オイル配管組立 Oil Piping Ass'y	p. 11-1参照 Refer to p. 11-1						
11		自動オイル補給装置組立 Automatic Oil Feeder Ass'y (選択部品 Optional Parts)	p. 12-1参照 Refer to p. 12-1					~3709937	
		自動オイル補給装置組立 Auto. Oil Feeder Ass'y (選択部品 Optional Parts)	p. 12-1-1参照 Refer to p. 12-1-1					3709938~	
		銘板組立 Name Plate Ass'y	p. 13-1, 13-2参照 Refer to p. 13-1, 13-2						

見出番号 Key No.	部品番号 Parts No.	部品名称 Parts Name	備考 Remarks	1台分数Q'ty				記号 Symbol	実施号機 Serial No.
				All	A	B	C		
	C 22411 00113	発電機結線図 (和文) Generator Connection Diagram (Japanese) DCA-300SPK II							
	C 22411 00903	発電機結線図 (和文) Generator Connection Diagram (Japanese) DCA-300SPK3							
	C 28140 00213	発電機結線図 (英文) Generator Connection Diagram (English) DCA-300SPK II							
	C 28140 01003	発電機結線図 (英文) Generator Connection Diagram (English) DCA-300SPK3							
	C 23580 01003	エンジン結線図 (和文) Engine Wiring Diagram (Japanese) DCA-300SPK II							
	C 23580 00503	エンジン結線図 (和文) Engine Wiring Diagram (Japanese) DCA-300SPK3							~3768444
	C 23580 00513	エンジン結線図 (和文) Engine Wiring Diagram (Japanese) DCA-300SPK3							3768445~
	C 28141 00303	エンジン結線図 (英文) Engine Wiring Diagram (English)							~3768444
	C 28141 00313	エンジン結線図 (英文) Engine Wiring Diagram (English)							3768445~
	C 28413 00414	取扱説明書 (和文) Instruction Manual (Japanese)							
	C 18443 00204	取扱説明書 (英文) Instruction Manual (English)							~3729969
	C 18443 00214	取扱説明書 (英文) Instruction Manual (English)							3729970~

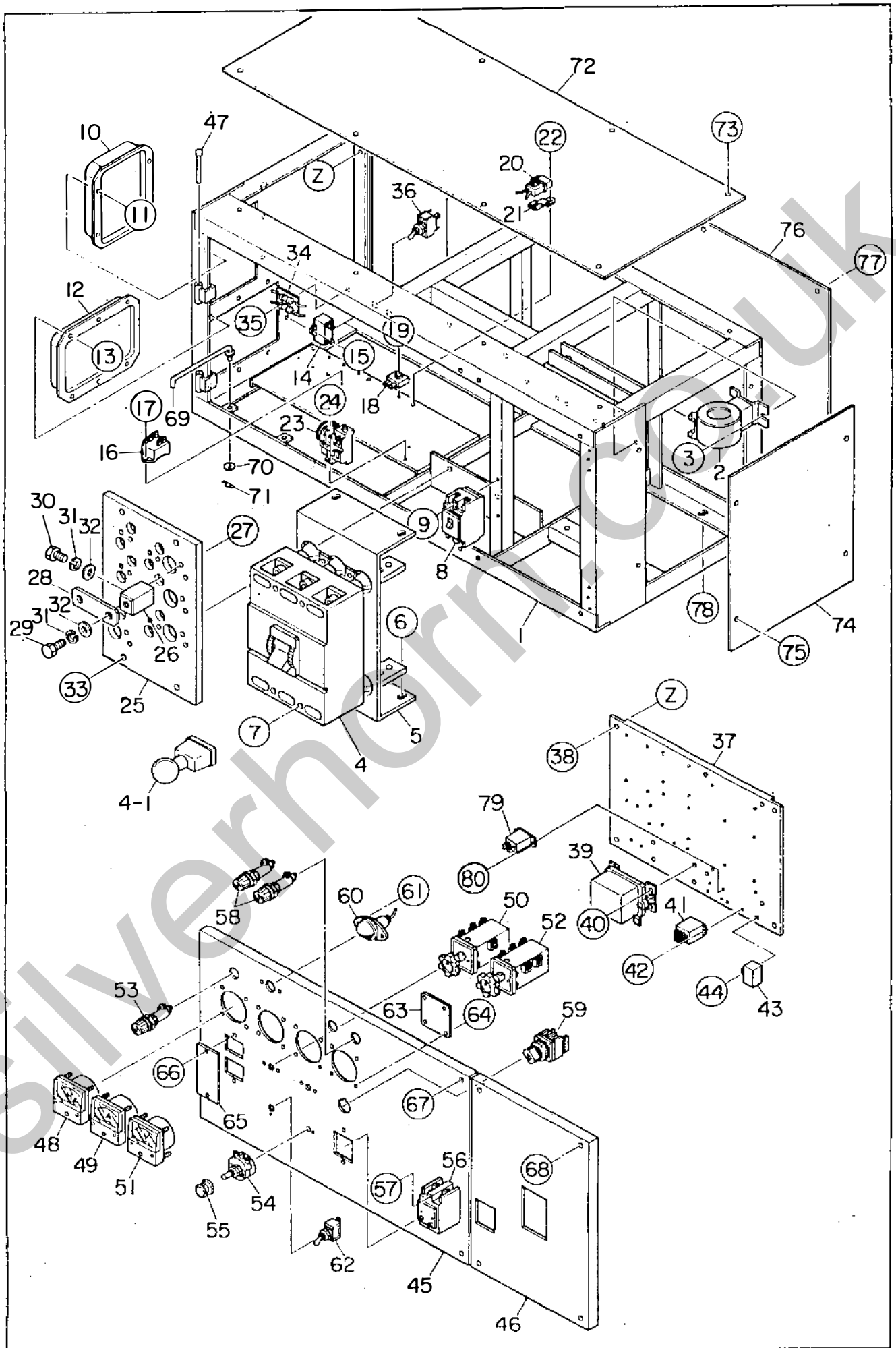


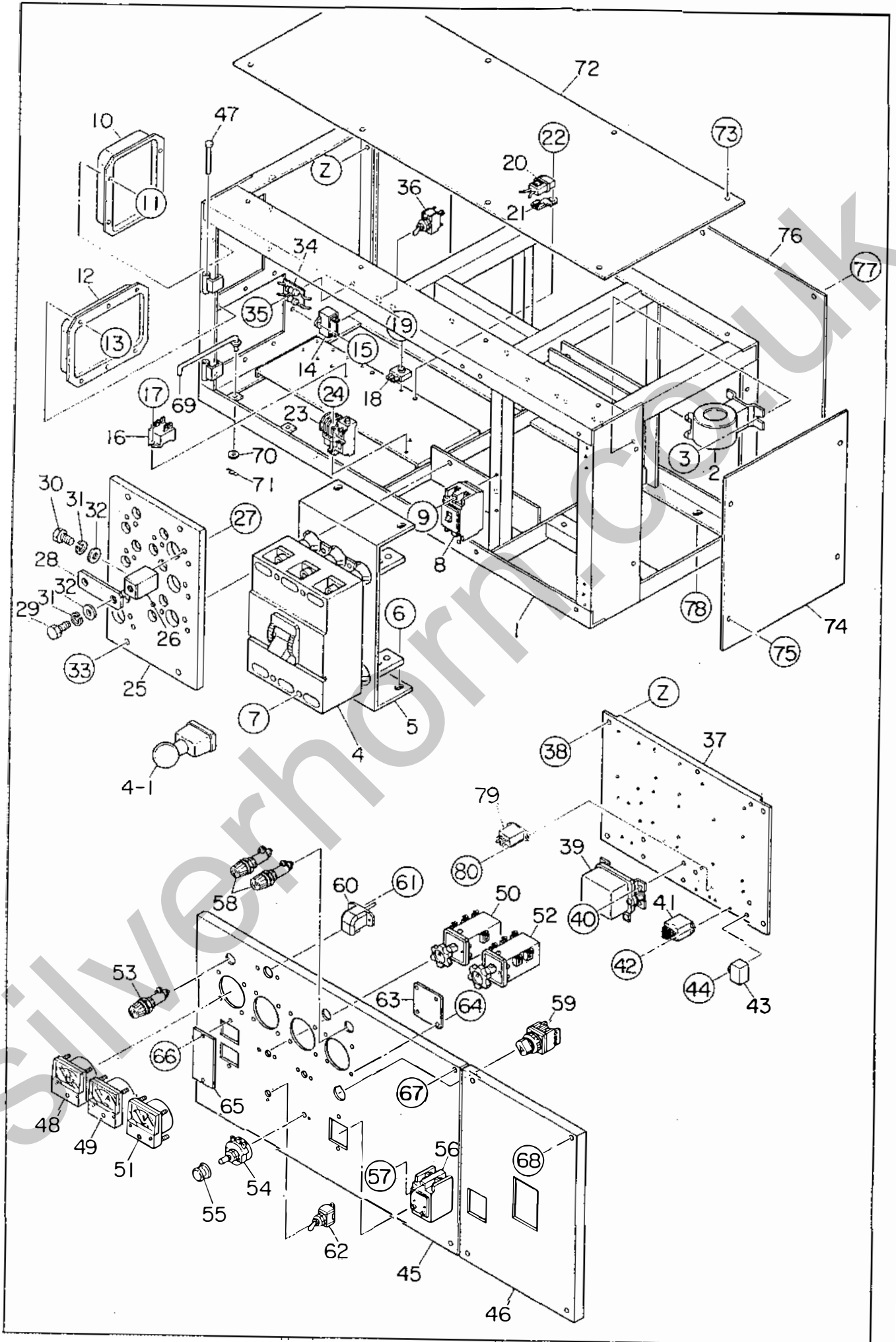
見出番号 Key No.	部品番号 Parts No.	部品名称・備考 Parts Name・Remarks	1台分数Q'ty				記号 Symbol	実施号機 Serial No.
			All	A	B	C		
1	C21101 00302	ロータ組立 Rotor Ass'y	1					
*1-1		界磁組立 Field Ass'y	(1)					
1-2	06018 42401	固定抵抗器 Resistor	(2)					
1-3	06018 23282	整流器 Rectifier	(1)					
1-7	00182 05020	六角穴付ボルト Hex. Socket Head Cap Screw	(2)					
	00400 05000	バネ座金 Spring Washer	(2)					
	00412 05000	平座金 Plain Washer	(2)					
1-8	82010 70002	ファン Fan	(1)					
1-9	82016 11004	カップリングプレート Coupling Disk	(12)					
1-10	C31642 00004	カップリングハブワッシャー Washer, coupling hub	(1)					
1-11	82010 15003	バランスプレート Balancing Plate 1-14を同時にお求め下さい。 Please purchase a set of 1-14 at the same time.	(1)					
1-12	00121 16045	六角ボルト Hex. Head Bolt	(10)				S = 38	
1-13	00426 16000	バネ座金 Spring Washer	(10)					
1-14	06010 00209	バランスウェイトキット Balancing Weight Kit	(1)					
1-15	C31125 00004	ベアリングフランジ Bearing Flange	(1)					
1-16	00719 06315	ベアリング Bearing	(1)				6315 DDU C3	
2	82016 14003	カップリングリング Coupling Ring	1					
3	00121 16040	六角ボルト Hex. Head Bolt	6				S = 38	
4	00425 16000	バネ座金 Spring Washer	6					
5	00121 12040	六角ボルト Hex. Head Bolt	12				S = 30	
	00425 12000	バネ座金 Spring Washer	12					

見出番号 Key No.	部品番号 Parts No.	部品名称・備考 Parts Name . Remarks	1台分数Q'ty				記号 Symbol	実施号機 Serial No.
			All	A	B	C		
6	C21301 00103	ステータ組立 Stator Ass'y	1					
6-1	02262 00430	ラバー シール Rubber Seal	(1)					
6-2	82013 23004	クランパ Clamper	(1)					
6-3	02233 00140	ラバー シール Rubber Seal	(1)					
6-4	82013 23103	クランパ Clamper	(1)					
6-5	02212 00350	ラバー シール Rubber Seal	(1)					
6-6	00101 10035	六角ボルト Hex. Head Bolt	(2)					
	00412 10000	平座金 Plain Washer	(2)					
6-7	C21322 00003	カバー Cover	(1)					
6-8	02260 00275	ラバー シール Rubber Seal	(2)					
6-9	02250 00500	ラバー シール Rubber Seal	(1)					
6-10	00171 06016	六角ボルト Hex. Head Bolt	(6)					
6-11	06018 50144	グロメット Grommet	(1)				G-45	
7	C31540 00002	エンド ブラケット End Bracket	1					
8	C31380 00003	励磁機界磁組立 Field Ass'y. exciter	1					
9	00121 10080	六角ボルト Hex. Head Bolt	4				S=26	
	00426 10000	バネ座金 Spring Washer	4					
	00412 10000	平座金 Plain Washer	4					
10	00171 12045	六角ボルト Hex. Head Bolt	8					
11	C31543 00104	ベアリング カバー Cover. bearing	1					
12	C31543 00004	ベアリング ガスケット Gasket. bearing	1					
13	00101 06060	六角ボルト Hex. Head Bolt	4					
	00400 06000	バネ座金 Spring Washer	4					
	00412 06000	平座金 Plain Washer	4					

見出番号 Key No.	部品番号 Parts No.	部品名称・備考 Parts Name・Remarks	1台分数量Q'ty				記号 Symbol	実施号機 Serial No.
			All	A	B	C		
14	C31544 00003	サクション カバー Suction Cover	1					
15	00171 06016	六角ボルト Hex. Head Bolt	8					
16	00121 12035	六角ボルト Hex. Head Bolt	16					
	00425 12000	バネ座金 Spring Washer	16					
17	C31323 00003	保護カバー Cover, fan	1				~3692139 →p.2-5	
18	00101 06030	六角ボルト Hex. Head Bolt	1					
	00412 06000	平座金 Plain Washer	1					
19	06050 00012	防振ゴム Rubber Suspension	2					
20	00300 20000	六角ナット Hex. Nut	4					
	00400 20000	バネ座金 Spring Washer	4					

見出番号 Key No.	部品番号 Parts No.	部品名称・備考 Parts Name・Remarks	1台分数Q'ty				記号 Symbol	実施号機 Serial No.
			All	A	B	C		
17A	C31323 00014	保護カバー Cover, fan	2				3692140~	
	06008 01500	スピードナット Nut	1					





見出番号 Key No.	部品番号 Parts No.	部品名称 Parts Name	備考 Remarks	1台分数Q'ty				記号 Symbol	実施号機 Serial No.
				All	A	B	C		
1	C 22140 00102	制御箱 Control Box		1					~3768444
	C 22140 00112	制御箱 Control Box		1					3768445~
2	Y 06018 06134	計器用変流器 Current Transformer	CT-5MRN 500/5A	2				CT1, 3	~3764115
	Y 06018 09659	計器用変流器 Current Transformer	CR2-5 500/5A	2				CT1, 3	3764116~
3	Y 00271 06015	小ネジ Machine Screw		4					
4	Y 06018 07373	遮断器 Circuit Breaker	XS800NS 800A	1				CB1	
4- 1	Y 06018 02525	遮断器補助ハンドル Handle, circuit breaker	XHA9	(1)					
5	C 22146 00004	遮断器ブラケット Bracket, circuit breaker		2					
6	Y 00171 08020	六角ボルト Hex. Head Bolt		4					
7	Y 00210 08045	小ネジ Machine Screw		4					
	Y 00300 08000	六角ナット Hex. Nut		4					
	Y 00400 08000	バネ座金 Spring Washer		4					
	Y 00412 08000	平座金 Plain Washer		4					
8	Y 06018 70103	遮断器 Circuit Screw	NF30-KC 15A	1				CB2	
9	Y 00210 04040	小ネジ Machine Screw		2					
	Y 00400 04000	バネ座金 Spring Washer		2					
	Y 00421 04000	平座金 Plain Washer		2					
10	Y 06018 20658	自動電圧調整器 Automatic Voltage Regulator	NTA-5E-2T	1				AVR	
	Y 06018 06682	ヒューズ Fuse	FGMB 250V 5A	(1)					
11	Y 00271 05015	小ネジ Machine Screw		4					
12	Y 06018 23893	コントロール ユニット Control Unit	RC-50	1					

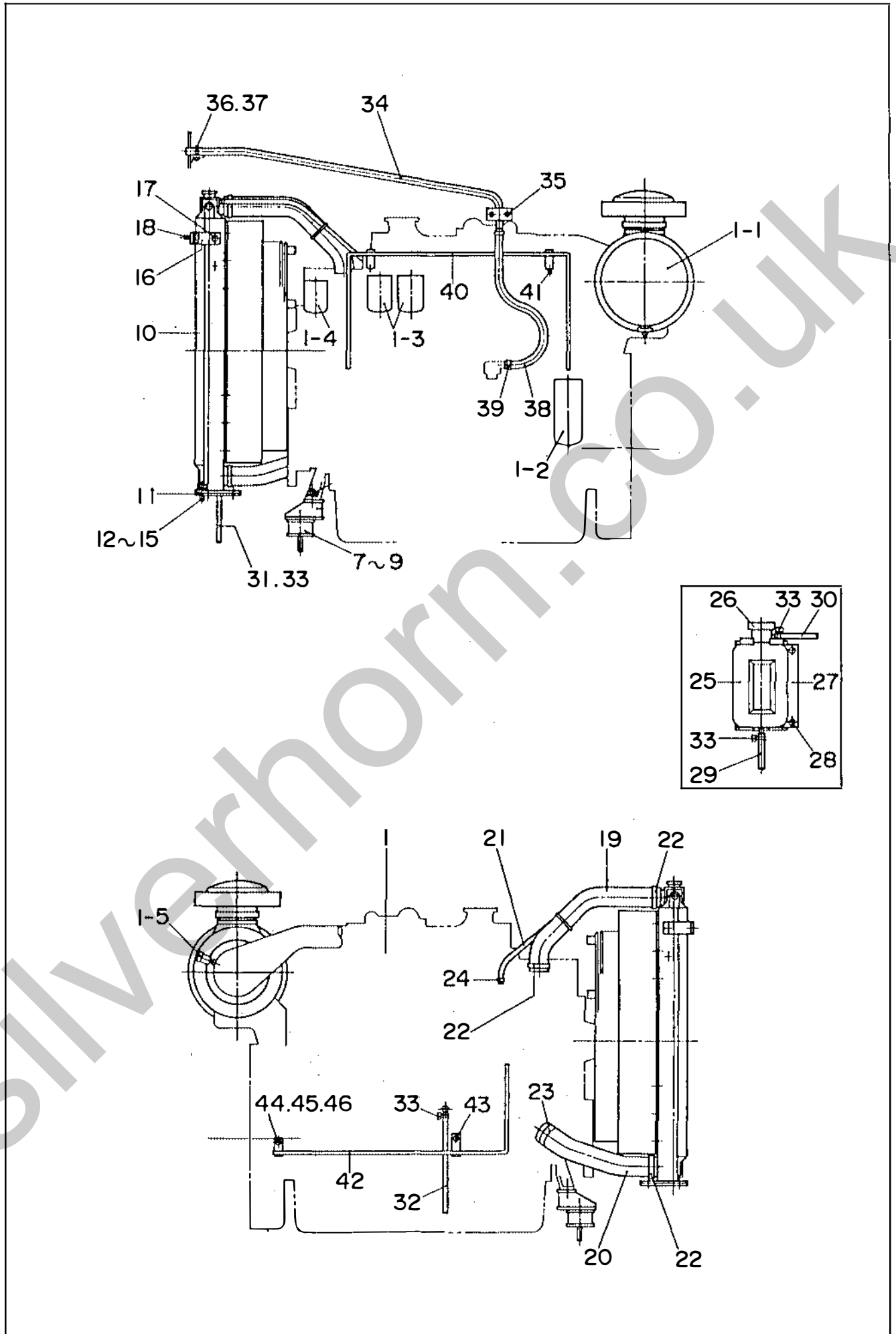
見出番号 Key No.	部品番号 Parts No.	部品名称 Parts Name	備考 Remarks	1台分数Q'ty				記号 Symbol	実施号機 Serial No.
				All	A	B	C		
13	Y 00271 05015	小ネジ Machine Screw		6					
14	Y 06018 20119	コンデンサ Condenser	45FAEN 205UJ (E) 2 μ F 450VAC	1			C		
15	Y 00271 04015	小ネジ Machine Screw		1					
16	Y 06018 20995	リレー Relay	JA1C-TM DC24V	2			15L 15HH	~3768444	
	Y 06018 28533	リレー Relay	G4F-1123T 1C DC24V	2				3768445~	
17	Y 00271 04015	小ネジ Machine Screw		4					
18	Y 06018 23240	整流器 Rectifier	DE4503	1			Re1		
19	Y 00271 05020	小ネジ Machine Screw		1					
20	C 13582 00104	ヒューズホルダ組立 Fuse Holder Ass'y		1					
	Y 06018 06642	ヒューズ Fuse	5A	1					
21	Y 06018 02410	ヒューズホルダブラケット Bracket, fuse holder		1					
22	Y 00171 06015	六角ボルト Hex. Head Bolt		1					
23	Y 06018 20891	過電流継電器 Over Current Relay	TH-N20HZ	1			OC		
24	Y 00271 04015	小ネジ Machine Screw		2					
25	C 22740 00003	電圧切換板 Change-Over Board, voltage		1					
26	W 82018 52104	切換端子 Change Terminal		10					
27	Y 00171 08030	六角ボルト Hex. Head Bolt		20					
28	W 82018 53104	切換板 Change Plate		6					
29	W 82018 52504	六角ボルト Hex. Head Bolt		10					
30	W 08018 30704	六角ボルト Hex. Head Bolt		16					
31	Y 00400 12000	バネ座金 Spring Washer		26					

見出番号 Key No.	部品番号 Parts No.	部品名称 Parts Name	備考 Remarks	1台分数Q'ty				記号 Symbol	実施号機 Serial No.
				All	A	B	C		
32	Y 00414 12000	平座金 Plain Washer		26					
33	Y 00171 10030	六角ボルト Hex. Head Bolt		4					
34	W 08018 50004	抵抗ユニット Resistor Unit	RS-3BK 50k Ω × 2	1			R1, 2		
35	Y 00271 05020	小ネジ Machine Screw		1					
	Y 00300 06000	六角ナット Hex. Nut		1					
36	Y 06018 30715	電圧切換スイッチ Change-Over Switch, voltage	S-332T	1			SW3		
37	C 22615 00013	電装品取付板 Set Panel, electric parts		1				~3768444	
	C 22615 00023	電装品取付板 Set Panel, electric parts		1				3768445~	
38	Y 00171 08020	六角ボルト Hex. Head Bolt		4					
39	Y 06022 00446	エマージェンシ リレー Emergency Relay	KOMATSU 600-815-1252	1					
40	Y 00171 06015	六角ボルト Hex. Head Bolt		4					
41	Y 06018 24542	リレー Relay	HH62S DC24V	2			49WX 630X		
42	Y 00271 03010	小ネジ Machine Screw		4					
43	Y 06022 01911	バッテリー センサ ユニット Unit, battery sensor	C7038A-00-00	1					
44	Y 00271 06015	小ネジ Machine Screw		1					
45	C 22240 00103	制御板 Control Panel		1					
46	C 22240 00004	制御板 Control Panel		1					
47	Y 06050 11211	ピン Pin	B-99-2	2					
48	Y 06018 07622	周波数計 Frequency Meter	RSC-80F 45~65Hz 220V	1			F		
49	Y 06018 06988	交流電流計 AC Ammeter	RSS-80 0~500A 0~1000A	1			A		
50	Y 06018 01040	電流計切換スイッチ Change-Over Switch, ammeter	SL-2 AS	1			AS		

見出番号 Key No.	部品番号 Parts No.	部品名称 Parts Name	備考 Remarks	1台分数Q'ty				記号 Symbol	実施号機 Serial No.
				All	A	B	C		
51	Y 06018 06888	交流電圧計 AC Voltmeter	RSR-80 0~600V	1				V	
52	Y 06018 01041	電圧計切換スイッチ Change-Over Switch, voltmeter	SL-2 VS	1				VS	
53	Y 06018 10072	電源表示灯 Pilot Lamp	LP-132DC 220V	1				PL1	
	Y 06018 10261	電球 Bulb	CT-13W	(1)					
54	Y 06018 40073	可変抵抗器 (電圧調整器) Rheostat (Voltage Regulator)	RA20A2SE102BJ 2W 1kΩ	1				VR	
55	Y 06018 40121	ツマミ Knob	25N	1					
56	Y 06018 22419	漏電リレー Earth Leakage Relay	NV-ZF 30mA DC24V	1				22	
57	Y 00210 04040	小ネジ Machine Screw		2					
	Y 00400 04000	バネ座金 Spring Washer		2					
	Y 00412 04000	平座金 Plain Washer		2					
58	Y 06018 10072	同期検定灯 Synchronizing Lamp	LP-132DC 220V	2				PL2, 3	
	Y 06018 10261	電球 Bulb	CT-13W	(2)					
59	Y 06018 30682	(単独一並列) 切換スイッチ Change-Over Switch, single/par.	AH30-P2B31	1				SW2	
60	Y 06018 10161	パネル ライト Panel Light	V325070	1				IL	~3829700
	Y 06018 10214	電球 Bulb		(1)					~3829700
	Y 06018 10171	パネル ライト Panel Light	60002	1				IL	3829701~
61	Y 02070 04000	六角ナット Hex. Nut		2					
	Y 00271 04020	小ネジ Machine Screw		2					3829701~
62	Y 06018 30710	パネル ライト スイッチ Switch, panel light	S-301T	1				SW1	
63	W 74318 22104	カバー Cover		1					
64	Y 00210 03015	小ネジ Machine Screw		4					

見出番号 Key No.	部品番号 Parts No.	部品名称 Parts Name	備考 Remarks	1台分数Q'ty				記号 Symbol	実施号機 Serial No.
				All	A	B	C		
	Y 00300 03000	六角ナット Hex. Nut		4					
	Y 00400 03000	バネ座金 Spring Washer		4					
	Y 00412 03000	平座金 Plain Washer		4					
65	C 32242 00004	カバー Cover		1					
66	Y 00271 04012	小ネジ Machine Screw		2					
	Y 00300 04000	六角ナット Hex. Nut		2					
67	C 92211 00004	六角ボルト Hex. Head Bolt		2					
	Y 00400 08000	バネ座金 Spring Washer		2					
	Y 00412 08000	平座金 Plain Washer		2					
	Y 00802 00007	止め輪 Snap Ring		2					
68	Y 00171 08040	六角ボルト Hex. Head Bolt		4					
69	W 38718 24004	制御板ストッパ Stopper, control panel		1					
70	Y 00412 06000	平座金 Plain Washer		1					
71	Y 06050 10502	スナップ ピン Snap Pin	SSP-6	1					
72	C 22145 00004	制御箱カバー Cover, control box		1					
73	Y 00171 08020	六角ボルト Hex. Head Bolt		8					
74	C 22143 00004	制御箱側面板 Side Panel, control box		1					
75	Y 00171 08020	六角ボルト Hex. Head Bolt		4					
76	C 22144 00004	制御箱后面板 Panel, control Box		1					
77	Y 00171 08020	六角ボルト Hex. Head Bolt		8					
78	Y 00171 10025	六角ボルト Hex. Head Bolt		4					

見出番号 Key No.	部品番号 Parts No.	部品名称 Parts Name	備考 Remarks	1台分数Q'ty				記号 Symbol	実施号機 Serial No.
				All	A	B	C		
79	Y 06018 26022	リレー Relay	G2R-1-T	1					
80	Y 00271 03010	小ネジ Machine Screw		1					



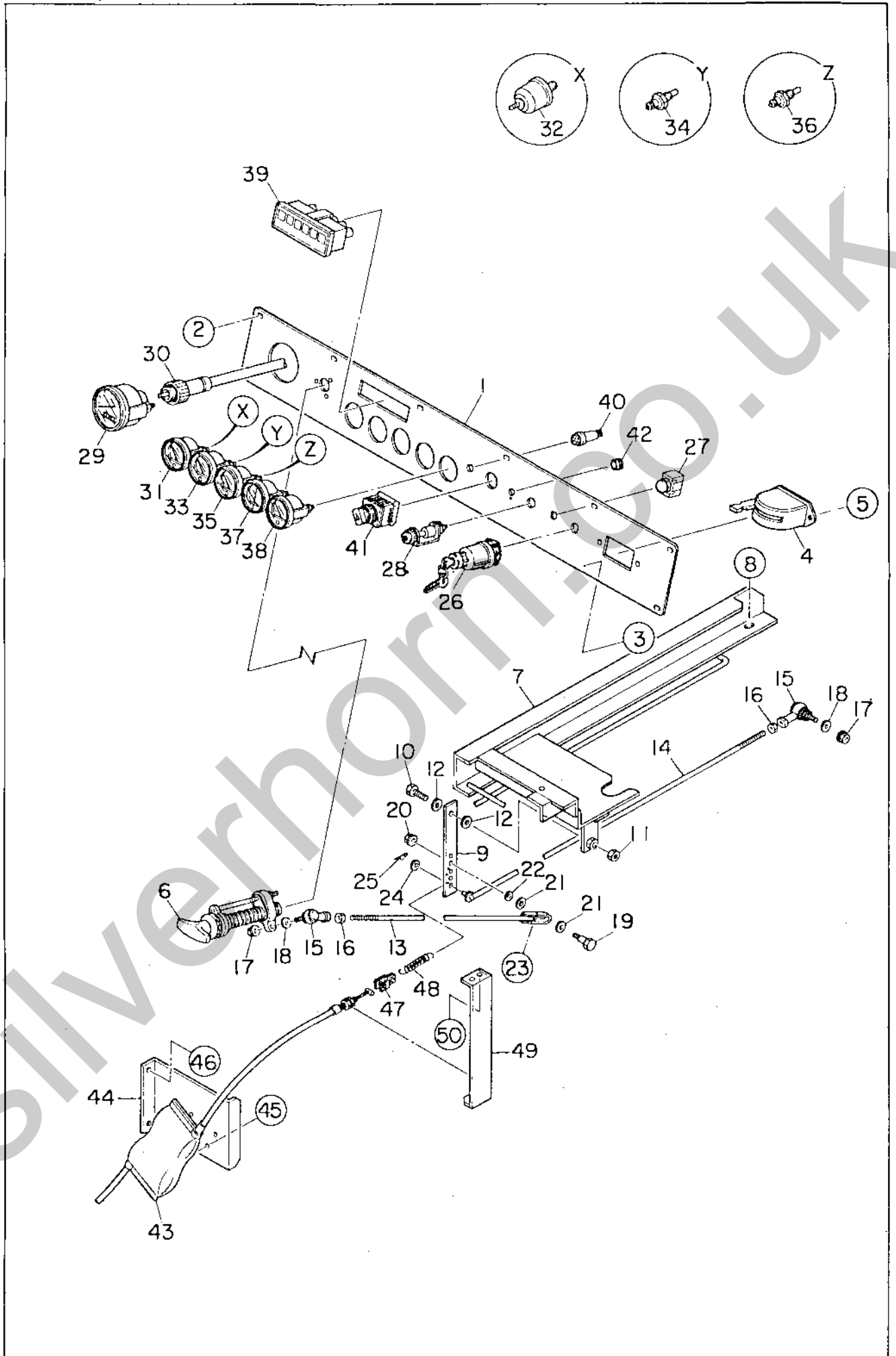
見出番号 Key No.	部品番号 Parts No.	部品名称・備考 Parts Name・Remarks	1台分数Q'ty				記号 Symbol	実施号機 Serial No.
			All	A	B	C		
1	C29242 00134	エンジン Engine	KOMATSU SA6D125E-2-A	1				
1-1	06020 46332	エア クリーナ エレメント Element, air cleaner	KOMATSU 600-181-4300	(1)				
1-2	06020 41146	オイル フィルタ カートリッジ Cartridge, oil filter	KOMATSU 600-211-1231	(1)				
1-3	06020 42146	燃料 フィルタ カートリッジ Cartridge, fuel filter	KOMATSU 600-311-8293	(2)				
1-4	06020 45143	コロージョン レジスタ カートリッジ Cartridge, corrosion resistor	KOMATSU 600-411-1151	(1)				
1-5	06020 40678	ダスト センサ Dust Sensor	REX01-8126	(1)				
2								
3								
4								
5								
6								
7	06050 00011	防振ゴム Rubber Suspension	EA1012	2				
8	00300 16000	六角ナット Hex. Nut		4				
9	00400 16000	バネ座金 Spring Washer		4				
10	06020 11946	ラジエータ Radiator	KOMATSU 6152-61-9720	1				
11	06050 00490	ラバーシート Rubber Sheet	KOMATSU 6152-61-9170	2				
12	00101 12050	六角ボルト Hex. Head Bolt		4				
13	00300 12000	六角ナット Hex. Nut		4				
14	00400 12000	バネ座金 Spring Washer		4				
15	00412 12000	平座金 Plain Washer		8				
16	81951 23104	ラジエータ ブラケット Bracket, radiator		2				
17	00171 12025	六角ボルト Hex. Head Bolt		2				
18	00171 10025	六角ボルト Hex. Head Bolt		2				
19	06020 14513	ラジエータ ホース Radiator Hose	KOMATSU 6152-62-1520	1				

見出番号 Key No.	部品番号 Parts No.	部品名称・備考 Parts Name・Remarks	1台分数Q'ty				記号 Symbol	実施号機 Serial No.
			All	A	B	C		
20	06020 14641	ラジエータ ホース Radiator Hose	KOMATSU 6152 - 61 - 1531	1				
21	06020 14541	ラジエータ ホース Radiator Hose	KOMATSU 07261 - 20911	1				
22	06020 14067	ホース バンド Hose Band	KOMATSU 07281 - 00809	6				
23	06020 14056	ホース バンド Hose Band	KOMATSU 07281 - 00909	2				
24	06020 14058	ホース バンド Hose Band	KOMATSU 07281 - 00197	2				
25	08020 81003	補助タンク Reserve Tank		1				
26	06020 10900	補助タンク キャップ Cap, reserve tank		1				
27	C23171 00003	補助タンク ブラケット Bracket, reserve tank		1				
28	00171 08020	六角ボルト Hex. Head Bolt		2				
29	01999 01800	ホース Hose		1				
30	01936 01300	ホース Hose		1				
31	01936 00500	ホース Hose		1				
32	01941 00800	ホース Hose		1				
33	06055 15170	ホース バンド Hose Band	φ 12	5				
34	C23271 00003	ブリーザ パイプ Breather Pipe		1				~3705580 →p. 4-5
35	00171 08020	六角ボルト Hex. Head Bolt		2				
36	06033 20112	Uボルト U Bolt		1				
37	02070 08000	六角ナット Hex. Nut		2				
38	02682 00700	ホース Hose		1				
39	06055 15132	ホース バンド Hose Band	HS8	2				
40	C23583 00103	クランパ ロッド Clamper Rod		1				
41	00171 10020	六角ボルト Hex. Head Bolt		2				
42	C23583 00003	クランパ ロッド Clamper Rod		1				
43	00171 08020	六角ボルト Hex. Head Bolt		1				

見出番号 Key No.	部品番号 Parts No.	部品名称・備考 Parts Name・Remarks	1台分数Qty				記号 Symbol	実施号機 Serial No.
			All	A	B	C		
44	00100 16030	六角ボルト Hex. Head Bolt	1					
45	00400 16000	バネ座金 Spring Washer	1					
46	00412 16000	平座金 Plain Washer	1					

見出番号 Key No.	部品番号 Parts No.	部品名称 Parts Name	備考 Remarks	1台分数Q'ty				記号 Symbol	実施号機 Serial No.
				All	A	B	C		
34A	C 23271 00013	ブリーザ パイプ Breather Pipe		1					3705581~

Silverhorn.CO.UK

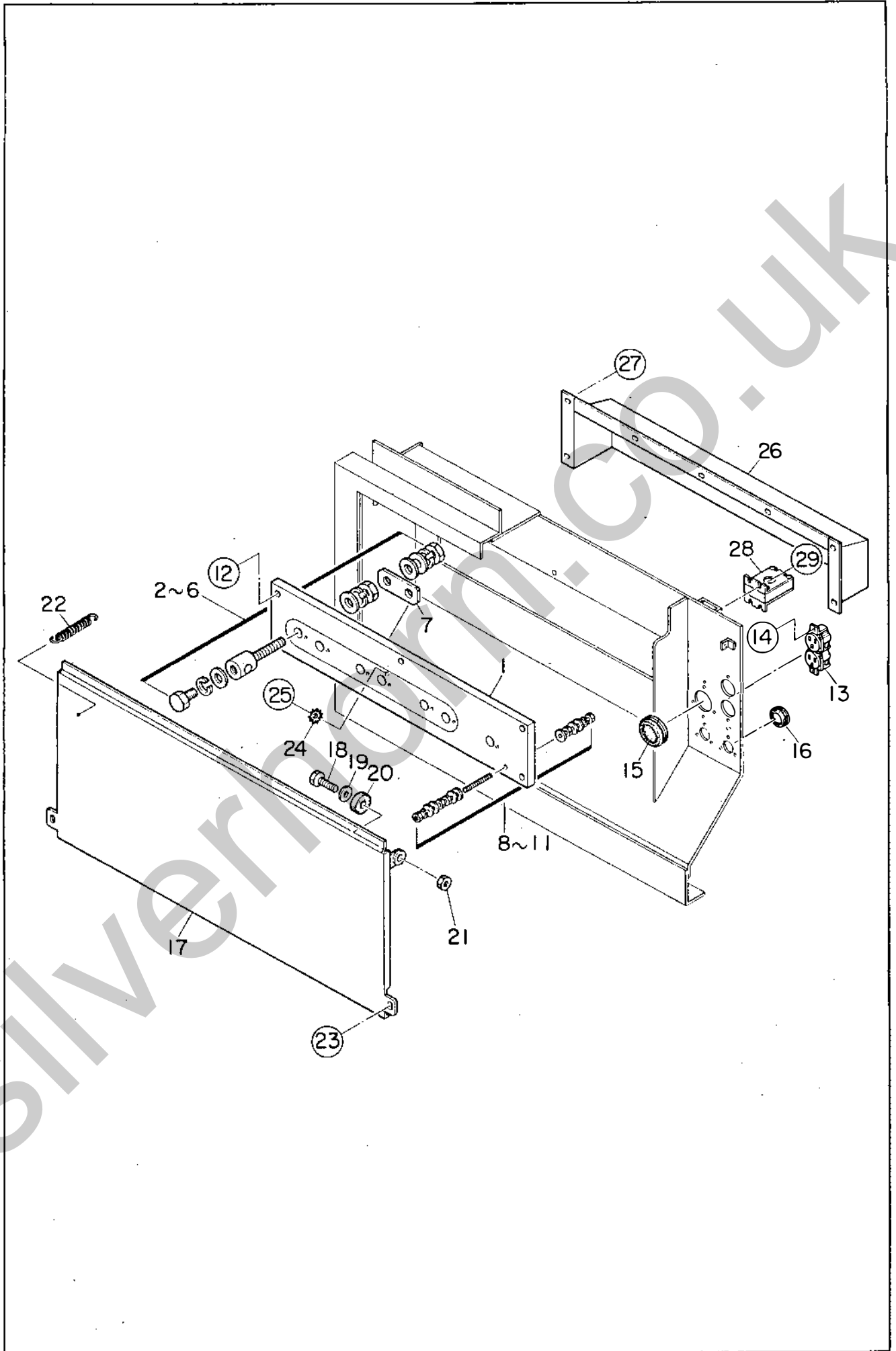


見出番号 Key No.	部品番号 Parts No.	部品名称・備考 Parts Name・Remarks	1台分数Q'ty				記号 Symbol	実施号機 Serial No.
			All	A	B	C		
1	C33521 00403	操作板 Operating Panel	1					
2	00171 06016	六角ボルト Hex. Head Bolt	8					
3	02070 06000	六角ナット Hex. Nut	4					
4	06021 01000	バッテリー スイッチ Battery Switch	1					98273 - 00090
5	00210 08080	小ネジ Machine Screw	2					
	00300 08000	六角ナット Hex. Nut	2					
	00400 08000	バネ座金 Spring Washer	2					
	00412 08000	平座金 Plain Washer	2					
6	08002 50300	調速ハンドル Throttle Handle	1					
7	C24840 00003	制御箱取付台 Set Frame	1					
8	00171 10025	六角ボルト Hex. Head Bolt	2					
9	81921 83004	ガバナ ロッド リンク Link, governor rod	1					
10	00100 10035	六角ボルト Hex. Head Bolt	1					
11	00300 10000	六角ナット Hex. Nut	1					
12	00412 10000	平座金 Plain Washer	2					
13	C23553 00004	ガバナ ロッド Governor Rod	1					
14	C23553 00104	ガバナ ロッド Governor Rod	1					
15	06021 80106	ボール ジョイント Ball Joint	2					LHSA8 DE161
16	00300 08000	六角ナット Hex. Nut	2					
17	02070 06000	六角ナット Hex. Nut	2					
18	00412 06000	平座金 Plain Washer	2					
19	08021 00704	ピン ボルト Pin Bolt	1					
20	02070 06000	六角ナット Hex. Nut	1					
21	00412 08000	平座金 Plain Washer	2					

見出番号 Key No.	部品番号 Parts No.	部品名称・備考 Parts Name・Remarks	1台分数Q'ty				記号 Symbol	実施号機 Serial No.
			All	A	B	C		
22	00412 06000	平座金 Plain Washer	1					
23	00271 05016	小ネジ Machine Screw	1					
24	00412 06000	平座金 Plain Washer	1					
25	06050 10502	スナップピン Snap Pin	1					
26	06021 00049	スタータスイッチ Starter Switch	1					
27	06021 04045	非常停止ボタン Emergency Stop Button	1					
28	06021 02055	予熱表示灯 Preheat Lamp	1					
29	06021 20052	回転計 Tachometer	1					
30	06021 20156	回転計ケーブル Cable, tachometer	1					
31	06021 22053	油圧計 Oil Pressure Gauge	1				~3699588 →p. 5-5	
32	06021 22200	油圧ユニット Unit, oil pressure	1					
33	06021 24053	油温計 Oil Temperature Gauge	1					
34	06021 23206	油温ユニット Unit, oil temperature	1					
35	06021 23053	水温計 Water Temperature Gauge	1					
36	06021 23206	水温ユニット Unit, water temperature	1					
37	06021 21052	充電電流計 Charging Ammeter	1					
38	06021 25060	燃料計 Fuel Gauge	1					
39	06021 15014	警報灯 Monitor	1					
40	06021 03090	運転注意灯 Caution Lamp, running	1					
	06018 10244	電球 Bulb	(1)					
41	06018 30695	速度切換スイッチ Change-Over Switch, speed	1					
42	06018 50275	グロメット Grommet	1					
43	06022 10807	コントローラ Controller	1					
44	C23552 00004	ブラケット Bracket	1					

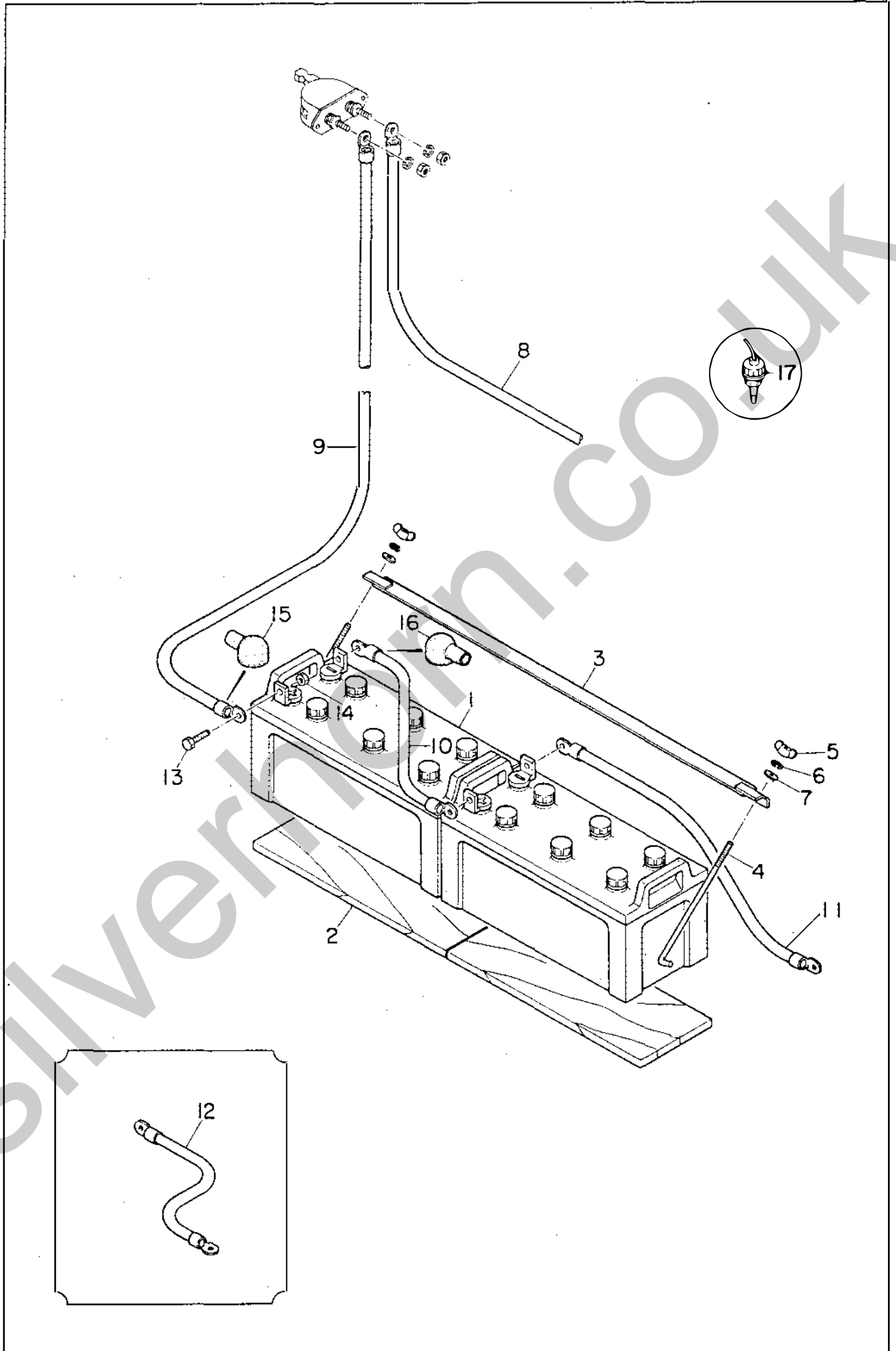
見出番号 Key No.	部品番号 Parts No.	部品名称・備考 Parts Name . Remarks	1台分数Q'ty				記号 Symbol	実施号機 Serial No.
			All	A	B	C		
45	00271 06012	小ネジ Machine Screw	3					
46	00171 08020	六角ボルト Hex. Head Bolt	2					
47	08021 00204	スプリング掛け Joint	1					
48	08021 01204	スプリング Spring	1					
49	C23552 00104	ブラケット Bracket	1					
50	00171 08020	六角ボルト Hex. Head Bolt	2					

見出番号 Key No.	部品番号 Parts No.	部品名称・備考 Parts Name・Remarks	1台分数Q'ty				記号 Symbol	実施号機 Serial No.
			All	A	B	C		
31A	06021 22053	油圧計 Oil Pressure Gauge 42000-KV0320	1				3699589~	

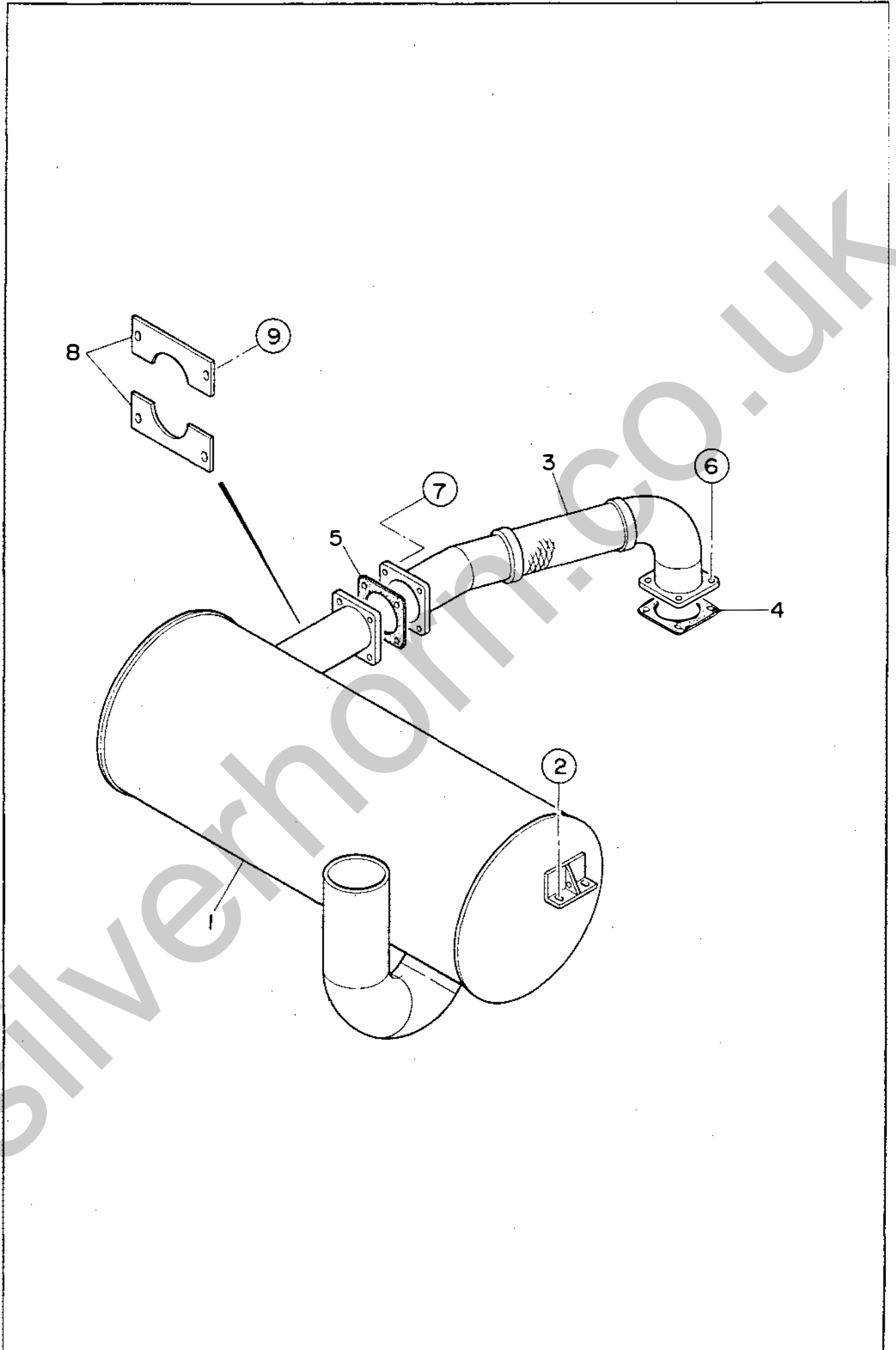


見出番号 Key No.	部品番号 Parts No.	部品名称・備考 Parts Name・Remarks	1台分数Q'ty				記号 Symbol	実施号機 Serial No.
			All	A	B	C		
1	82218 60103	出力端子板 Set Board, output terminal	1					
2	08010 30404	出力端子 Output Terminal	7					
3	08018 30904	六角ボルト Hex. Head Bolt	7					
4	00393 20000	六角ナット Hex. Nut	14					
5	00400 20000	バネ座金 Spring Washer	21					
6	00414 20000	平座金 Plain Washer	28					
7	35018 60604	端子用銅板 Terminal Plate	3					
8	08018 32304	端子ネジ Terminal Screw	1					
9	00393 06000	六角ナット Hex. Nut	5					
10	00400 06000	バネ座金 Spring Washer	2					
11	00414 06000	平座金 Plain Washer	6					
12	00191 10040	六角ボルト Hex. Head Bolt	5					
	00423 10000	バネ座金 Spring Washer	5					
	00424 10000	平座金 Plain Washer	5					
13	06018 11018	補助出力コンセント Receptacle, aux. power	1				CON1,2	
14	00250 04016	小ネジ Machine Screw	2					
	00423 04000	バネ座金 Spring Washer	2					
	00424 04000	平座金 Plain Washer	2					
15	06018 51780	グロメット Grommet	1				MV-45	
16	06018 50265	グロメット Grommet	2				SG-26A	
17	C22371 00113	出力端子カバー Cover, output terminal	1					
18	00191 12045	六角ボルト Hex. Head Bolt	2					
19	00424 12000	平座金 Plain Washer	2					
20	08050 09804	ラバーワッシャー Rubber Washer	2					

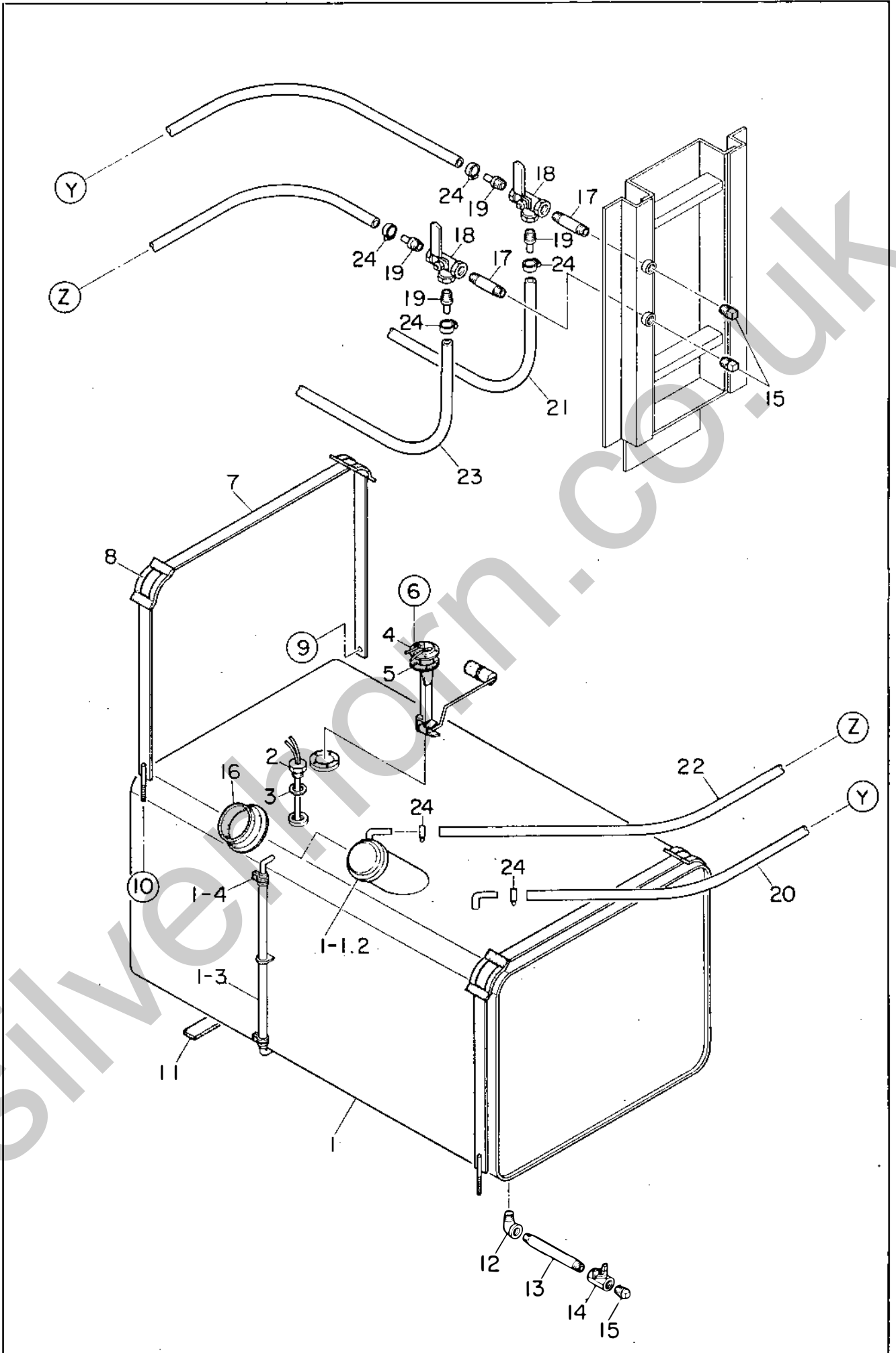
見出番号 Key No.	部品番号 Parts No.	部品名称・備考 Parts Name・Remarks	1台分数Q'ty				記号 Symbol	実施号機 Serial No.
			All	A	B	C		
21	02050 12000	六角ナット Hex. Nut	2					
22	08450 43704	スプリング Spring	2					
23	00192 08020	六角ボルト Hex. Head Bolt	2					
24	00405 06000	歯付座金 Toothed Washer	1					
25	00171 06020	六角ボルト Hex. Head Bolt	1					
26	C34544 00604	カバー Cover	1					
27	02070 08000	六角ナット Hex. Nut	7					
28	06018 02806	零相変流器 Zero-phase-sequence Current Transformer	2				ZCT _{1,2}	
29	00271 05012	小ネジ Machine Screw	8					



見出番号 Key No.	部品番号 Parts No.	部品名称・備考 Parts Name . Remarks	1台分数Qty				記号 Symbol	実施号機 Serial No.
			All	A	B	C		
1	01656 14551	バッテリー Battery	145G51	2				
2	08050 00804	バッテリー シート Battery Sheet		2				
3	39722 50004	バッテリー バンド Battery Band		1				
4	08050 02904	バッテリー 締付ボルト Battery Bolt		2				
5	00378 08000	蝶 ナット Wing Nut		2				
6	00400 08000	バネ座金 Spring Washer		2				
7	00412 08000	平座金 Plain Washer		2				
8	C23476 00404	バッテリー ケーブル Battery Cable		1				
9	C23476 00104	バッテリー ケーブル Battery Cable		1				
10	C23476 00204	バッテリー ケーブル Battery Cable		1				
11	C23476 00304	バッテリー ケーブル Battery Cable		1				
12	C23472 00004	アース ケーブル Earth Cable		1				
13	00100 10030	六角ボルト Hex. Head Bolt		4				
14	00300 10000	六角ナット Hex. Nut		4				
15	08450 40414	端子 キャップ (+) Terminal Cap (+)		2				
16	08450 41304	端子 キャップ (-) Terminal Cap (-)		2				
17	06022 20204	バッテリー センサ Battery Sensor	AISP	1				

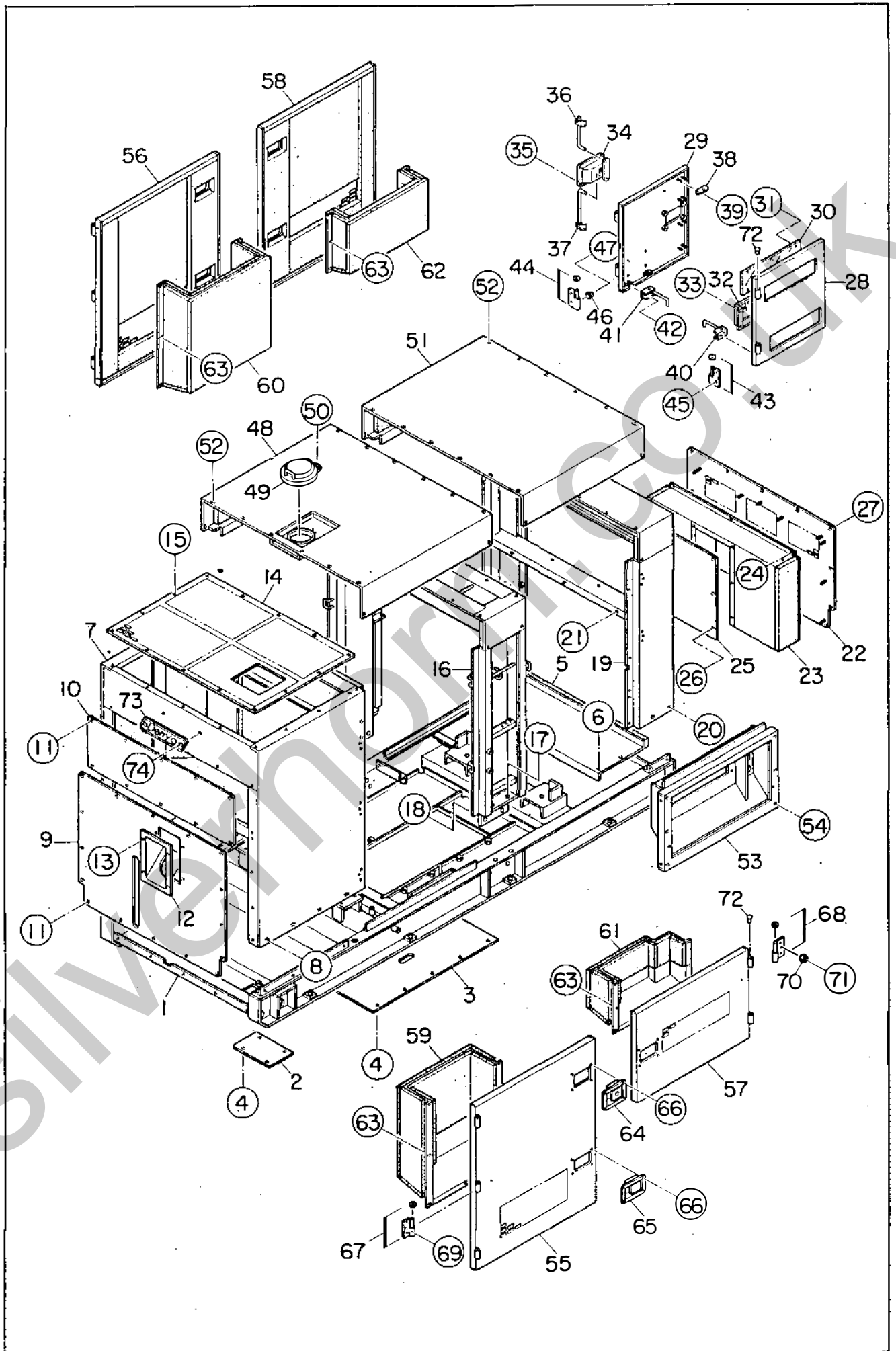


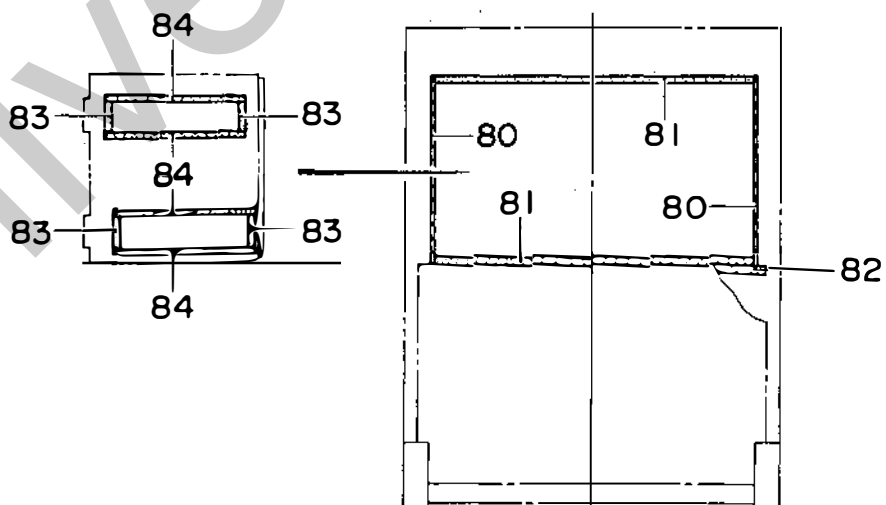
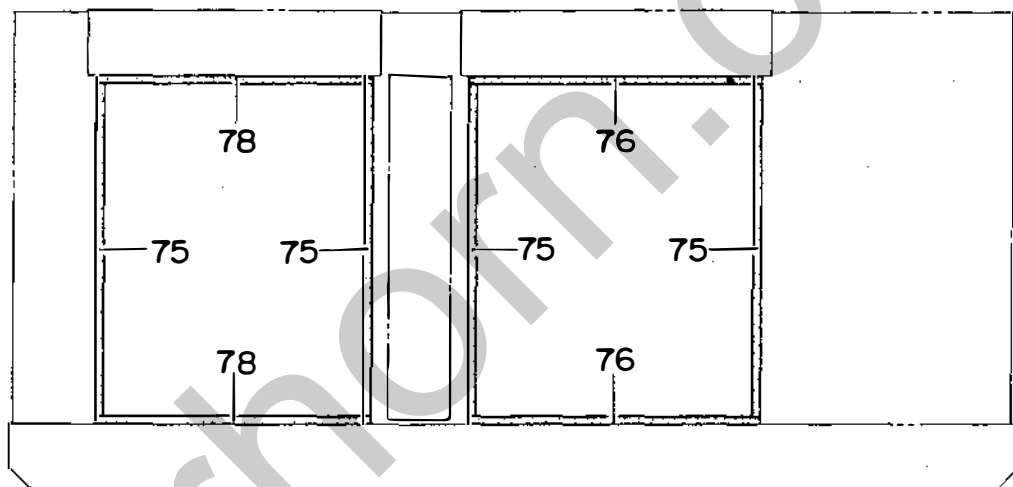
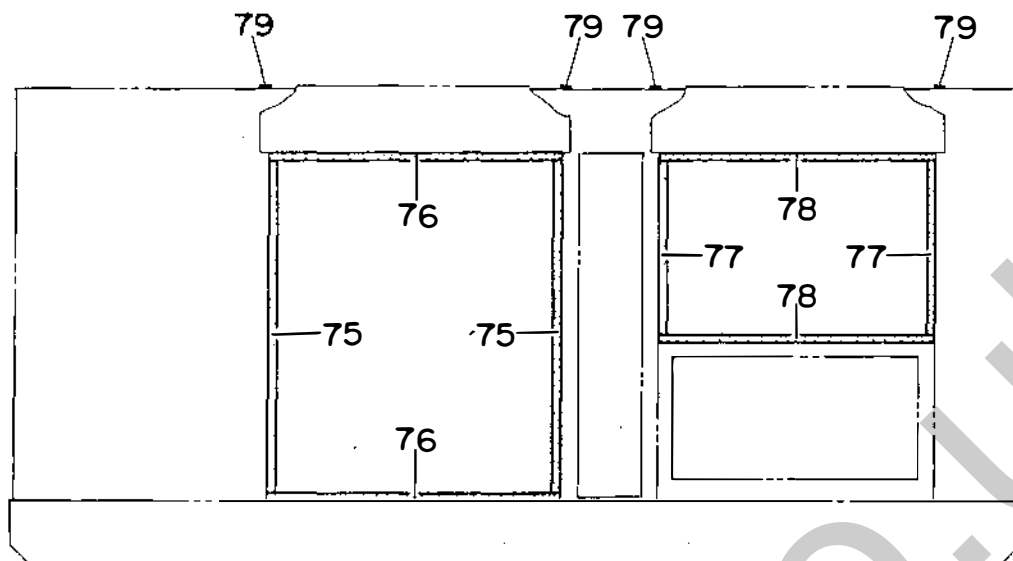
見出番号 Key No.	部品番号 Parts No.	部品名称・備考 Parts Name・Remarks	1台分数量Q'ty				記号 Symbol	実施号機 Serial No.
			All	A	B	C		
1	C23311 00002	マフラー Muffler	1					
2	00192 10025	六角ボルト Hex. Head Bolt	4					
3	C23340 00003	エキゾーストパイプ Exhaust Pipe	1					
4	06023 20142	ガスケット Gasket	1					
5	75023 56004	ガスケット Gasket	1					
6	00103 12050	六角ボルト Hex. Head Bolt	4					
	00303 12000	六角ナット Hex. Nut	4					
	00400 12000	バネ座金 Spring Washer	4					
	00412 12000	平座金 Plain Washer	8					
7	00101 12055	六角ボルト Hex. Head Bolt	4					
	00300 12000	六角ナット Hex. Nut	4					
	00400 12000	バネ座金 Spring Washer	4					
	00412 12000	平座金 Plain Washer	8					
8	C23313 00004	カバー Cover	2					
9	00171 08020	六角ボルト Hex. Head Bolt	4					

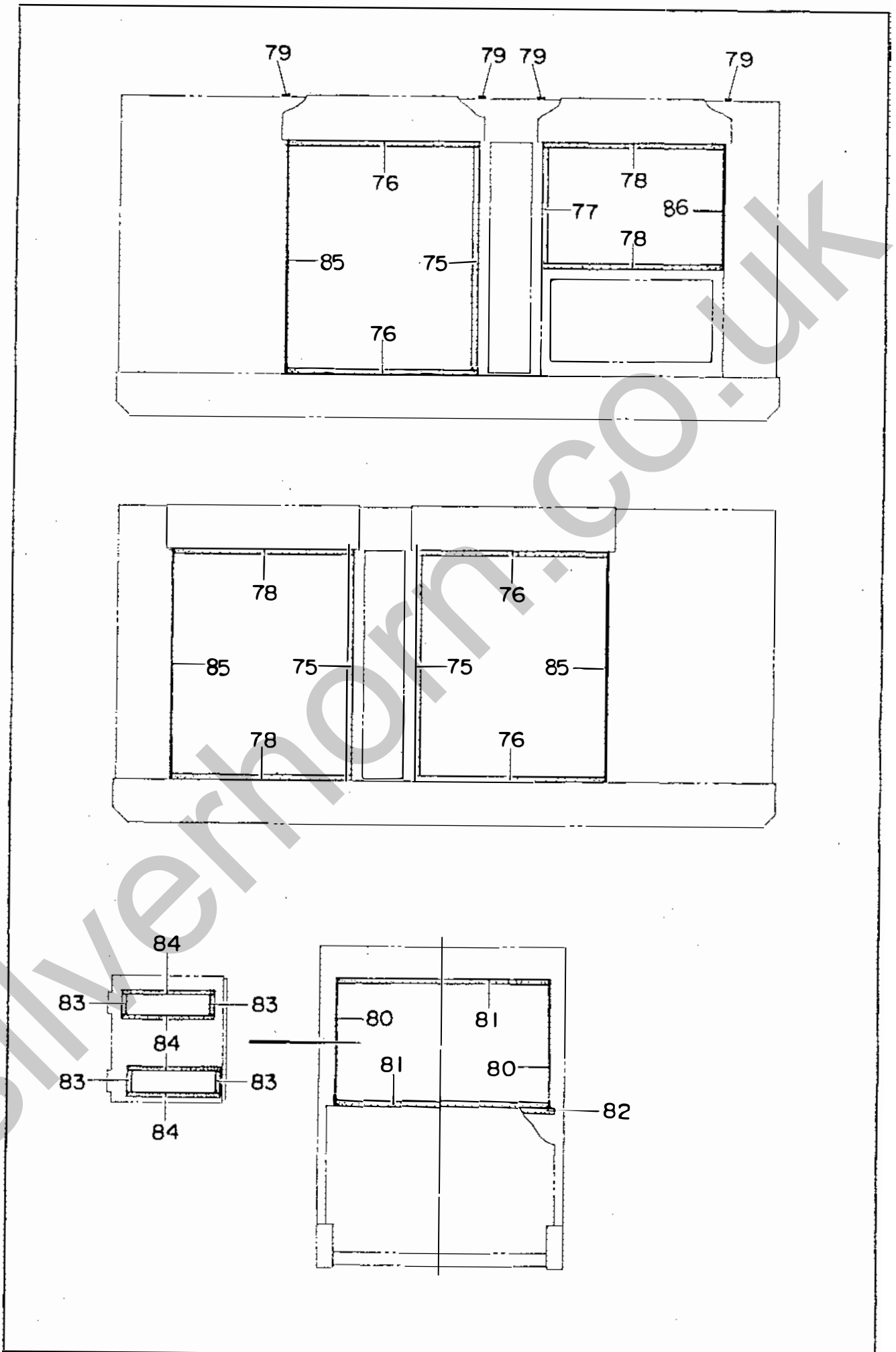


見出番号 Key No.	部品番号 Parts No.	部品名称・備考 Parts Name・Remarks	1台分数Qty				記号 Symbol	実施号機 Serial No.
			All	A	B	C		
		A = STD B = 三方弁付 (O.P.) with Three Way Valve (O.P.)						
1	C23640 00013	燃料タンク Fuel Tank	1					
1-1	08101 05004	燃料タンク キャップ Cap. fuel tank	(1)					
1-2	08101 05400	燃料フィルタ Fuel Filter	(1)					
1-3	02641 00485	燃料ゲージ ホース Hose, fuel gauge	(1)					
1-4	06055 15079	ホース バンド Hose Band	(2)					
2	06055 03086	燃料センサ Fuel Sensor	1					
							RF6-0900E	
3	08021 20604	パッキン Packing	1					
4	06055 01050	燃料ユニット Unit, fuel	1					
							52000 - KA9811	
5	06020 21155	パッキン Packing	1					
							52391 - KW3700	
6	00229 05015	小ネジ Machine Screw	5					
7	81955 23104	タンク バンド Tank Band	2					
8	08050 03414	タンク バンド パッド Pad, tank band	4					
9	00171 08020	六角ボルト Hex. Head Bolt	2					
10	02073 08000	六角ナット Hex. Nut	2					
11	02221 00300	タンク シート Tank Sheet	6					
12	01302 06000	めすおす エルボ Street Elbow	1					
							1/2	
13	35155 12014	ドレーン バイブ Drain Pipe	1					
14	06033 25011	バルブ Valve	1					
							BBS-77-15 PT 1/2	
15	01320 06000	プラグ Plug	3					
							1/2	
16	08450 39604	ラバー シール Rubber Seal	1					
17	73055 12104	ロング ニップル Long Nipple			2			
18	06055 11033	三方弁 Three Way Valve			2			
							400, PT 1/2	
19	39755 12704	ホース ジョイント Hose Joint			4			

見出番号 Key No.	部品番号 Parts No.	部品名称・備考 Parts Name・Remarks	1台分数Qty				記号 Symbol	実施号機 Serial No.
			All	A	B	C		
20	01913 02400	サクション ホース Suction Hose		1				
	01913 02450	サクション ホース Suction Hose			1			
21	01913 00500	サクション ホース Suction Hose			1			
22	01913 03000	リターン ホース Return Hose		1				
	01913 02500	リターン ホース Return Hose			1			
23	01913 02050	リターン ホース Return Hose			1			
24	06055 15109	ホース バンド Hose Band		4	8			
		φ18						







DCA-300SPK3

見出番号 Key No.	部品番号 Parts No.	部品名称 Parts Name	備考 Remarks	1台分数Q'ty				記号 Symbol	実施号機 Serial No.
				All	A	B	C		
1	C 24140 00402	ベース Base		1					
2	C 34141 00104	床板 Floor Panel		1					
3	C 24141 00004	床板 Floor Panel		1					
4	00192 08020	六角ボルト Hex. Head Bolt		14					
5	C 24146 00004	ダクト Duct		1					
	C 24940 00004	吸音材 Lining		1					
6	00171 08020	六角ボルト Hex. Head Bolt		4					
7	C 24240 00002	フロント フレーム Front frame		1					~3705580 →p. 10-9
	C 24941 00003	吸音材 Lining		1					
8	00192 10025	六角ボルト Hex. Head Bolt		8					
9	C 24242 00003	フロント フレーム カバー Cover, front frame		1					
10	C 24242 00104	フロント フレーム カバー Cover, front frame		1					
	C 24941 00104	吸音材 Lining		1					
11	00192 08020	六角ボルト Hex. Head Bolt		26					
12	08450 42703	フィラ ブラケット Filler Bracket		1					
13	00192 08020	六角ボルト Hex. Head Bolt		4					
14	C 24242 00203	フロント フレーム カバー Cover, front frame		1					
15	00192 08020	六角ボルト Hex. Head Bolt		14					
16	C 24340 00112	センター フレーム Center Frame		1					
17	00101 14050	六角ボルト Hex. Head Bolt		4					
	00300 14000	六角ナット Hex. Nut		4					

見出番号 Key No.	部品番号 Parts No.	部品名称 Parts Name	備考 Remarks	1台分数量Q'ty				記号 Symbol	実施号機 Serial No.
				All	A	B	C		
	00400 14000	バネ座金 Spring Washer		4					
	00412 14000	平座金 Plain Washer		8					
18	00101 14040	六角ボルト Hex. Head Bolt		8					
	00300 14000	六角ナット Hex. Nut		8					
	00400 14000	バネ座金 Spring Washer		8					
	00412 14000	平座金 Plain Washer		16					
19	C 24440 00012	リア フレーム Rear Feame		1					
	C 24943 00204	吸音材 Lining		1					
20	00192 00025	六角ボルト Hex. Head Bolt		4					
21	00171 10025	六角ボルト Hex. Head Bolt		3					
22	C 24443 00004	リア フレーム カバー Cover, rear frame		1					
	C 24943 00004	吸音材 Lining		1					
23	C 24443 00203	ダクト Duct		1					
	C 24943 00304	吸音材 Lining		1					
24	02070 08000	六角ナット Hex. Nut		15					
25	C 24443 00104	パネル Panel		1					
	C 24943 00104	吸音材 Lining		1					
26	00171 08020	六角ボルト Hex. Head Bolt		6					
27	00192 08020	六角ボルト Hex. Head Bolt		14					
28	C 24442 00003	リア フレーム ドア Door, rear frame		1					
29	C 24442 00103	リア フレーム ドア Door, rear frame		1					

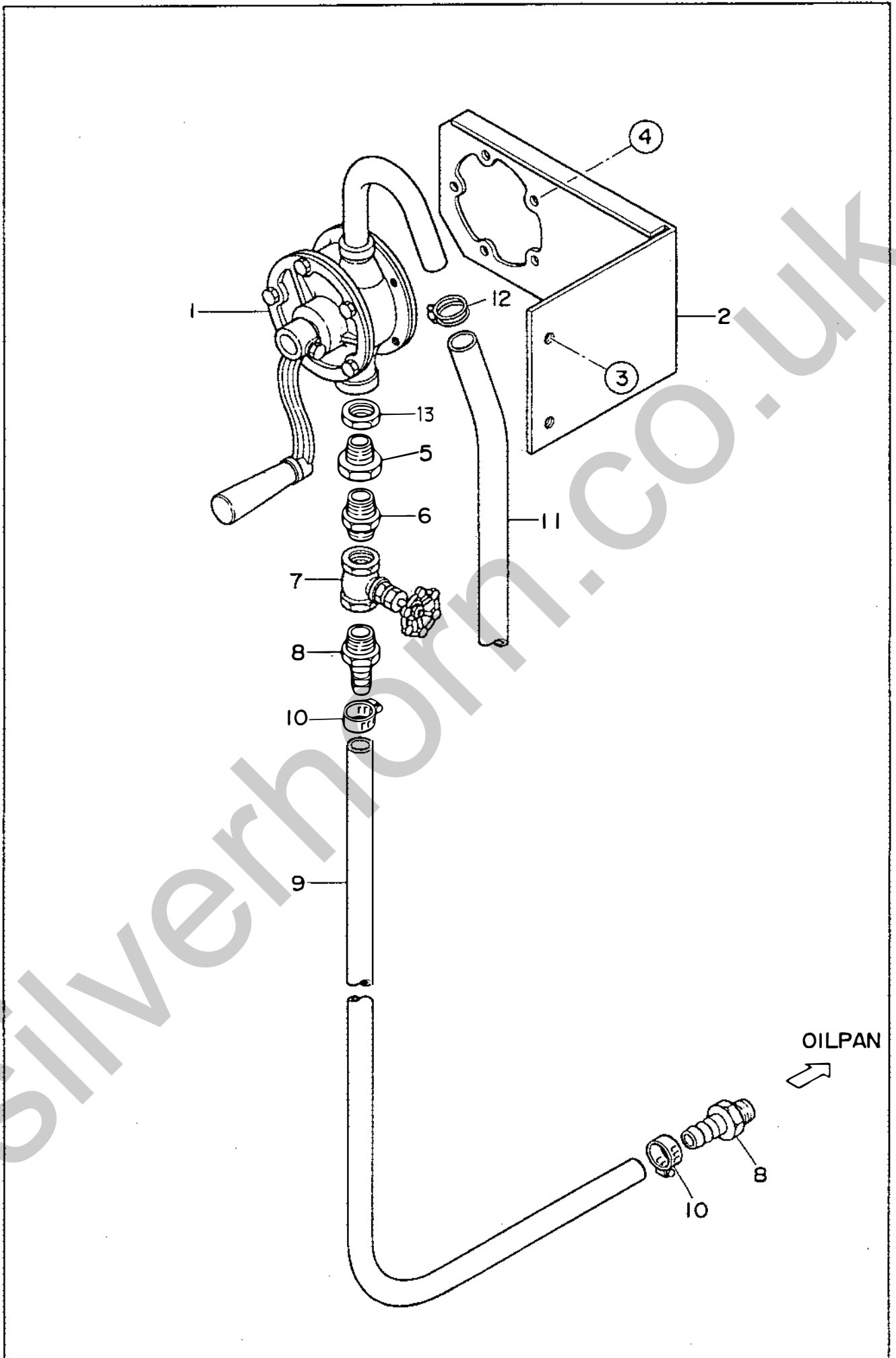
見出番号 Key No.	部品番号 Parts No.	部品名称 Parts Name	備考 Remarks	1台分数Q'ty				記号 Symbol	実施号機 Serial No.
				All	A	B	C		
30	82251 47004	ウィンド プレート Window Plate		2					
31	00379 06000	六角ナット Hex. Nut		12					
32	B 91145 00104	ドア ポケット Door Pocket		1					
33	02070 06000	六角ナット Hex. Nut		4					
34	08450 50804	ドア ハンドル Door Handle		1					
35	00218 06016	小ネジ Machine Screw		4					
36	C 34447 00004	ドア ロッド Door Rod		1					
37	81951 46304	ドア ロッド Door Rod		1					
38	08450 50704	スティ Stayt		4					
39	02070 06000	六角ナット Hex. Nut		8					
40	08050 11304	ドア ストッパー Stopper, door		1					
41	08050 11204	ドア ストッパー Stopper, door		1					
42	02070 06000	六角ナット Hex. Nut		4					
43	08450 47104	蝶番 Hinge		2					
	08450 45004	座金 Washer		2					
44	08450 47204	蝶番 Hinge		2					
	08450 45004	座金 Washer		2					
45	00192 08020	六角ボルト Hex. Head Bolt		6					
46	06018 50097	ストッパー Stopper		2					
47	00250 08025	小ネジ Machine Screw		2					
48	C 24641 00002	ルーフ パネル Roof Panel		1					

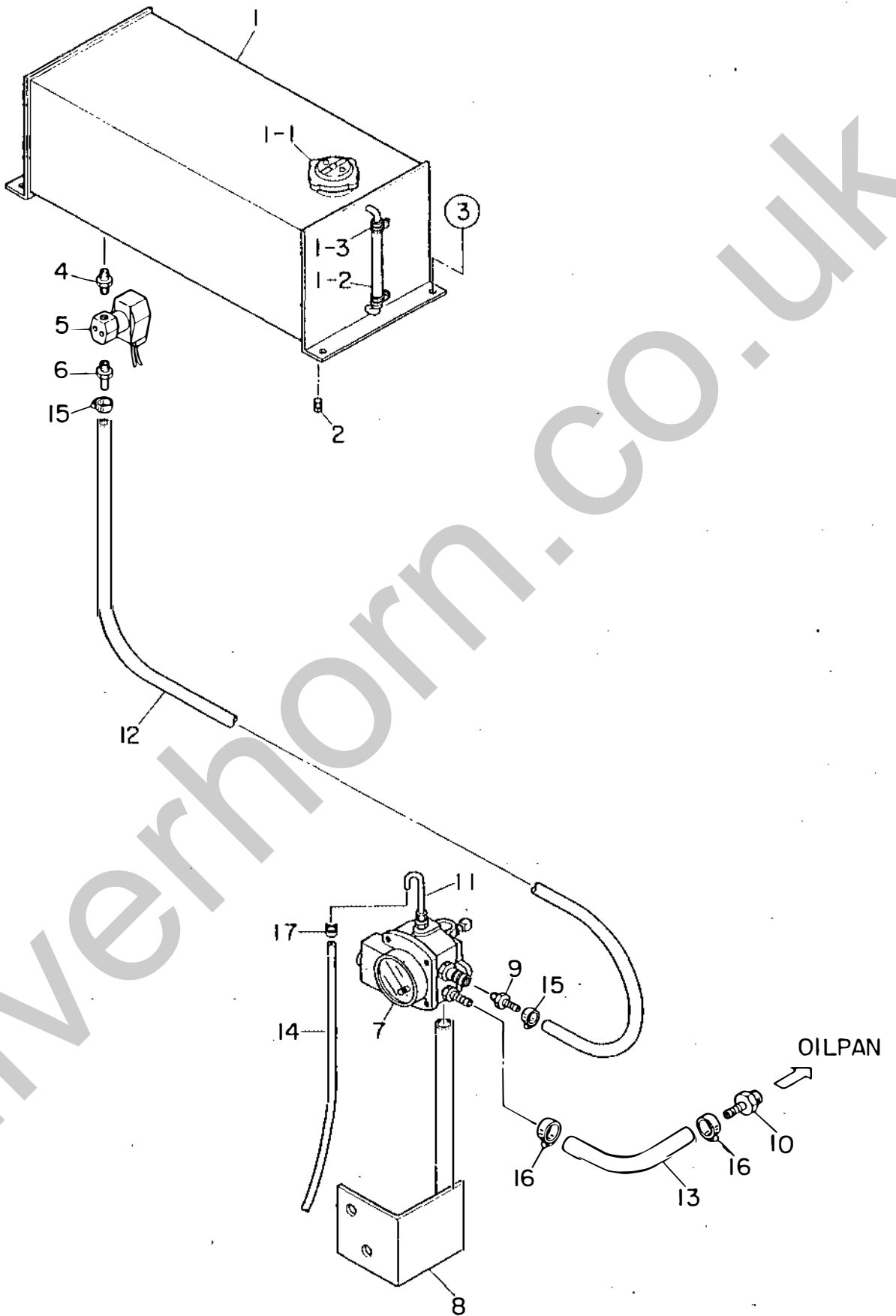
見出番号 Key No.	部品番号 Parts No.	部品名称 Parts Name	備考 Remarks	1台分数量Q'ty				記号 Symbol	実施号機 Serial No.
				All	A	B	C		
	C 24945 00004	吸音材 Lining		1					
49	08002 51701	フィラ カバー Filler Cover		1					
50	00250 06016	小ネジ Machine Screw		2					
	00423 06000	バネ座金 Spring Washer		2					
	00424 06000	平座金 Plain Washer		2					
51	C 24642 00002	ルーフ パネル Roof Panel		1					
	C 24945 00104	吸音材 Lining		1					
52	00192 08020	六角ボルト Hex. Head Bolt		32					
53	C 24542 00112	スプラシャ パネル Splasher Panel		1					
54	00191 08070	六角ボルト Hex. Head Bolt		6					
	00423 08000	バネ座金 Spring Washer		6					
	00424 08000	平座金 Plain Washer		6					
55	C 24540 00203	サイド ドア Side Door		1					
	C 24944 00404	吸音材 Lining		1					
56	C 24540 00303	サイド ドア Side Door		1					
	C 24944 00604	吸音材 Lining		1					
57	C 24540 00003	サイド ドア Side Door		1					
	C 24944 00004	吸音材 Lining		1					
58	C 24540 00103	サイド ドア Side Door		1					
	C 24944 00204	吸音材 Lining		1					
59	C 24543 00204	ダクト Duct		1					

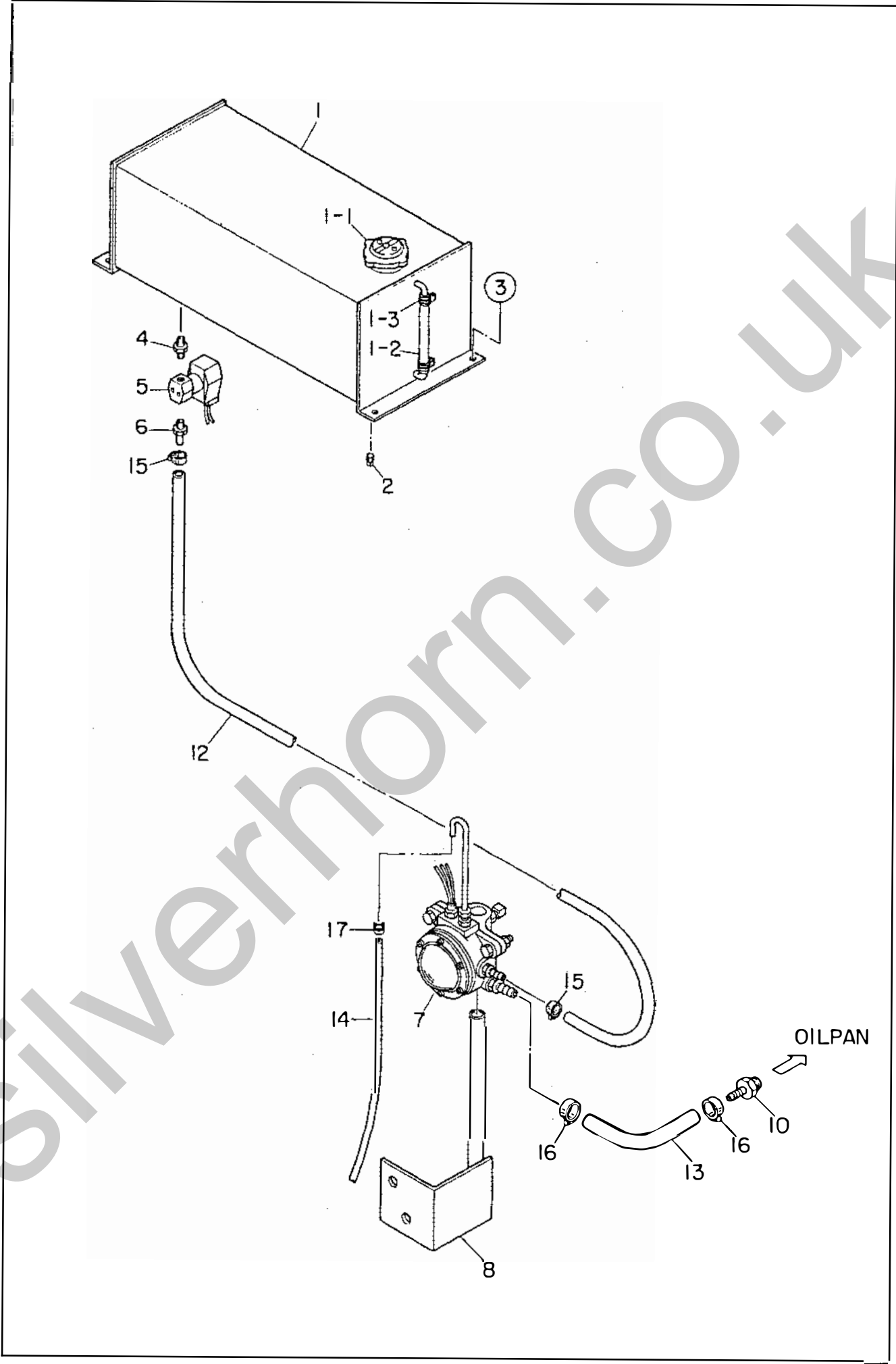
見出番号 Key No.	部品番号 Parts No.	部品名称 Parts Name	備考 Remarks	1台分数Q'ty				記号 Symbol	実施号機 Serial No.
				All	A	B	C		
	C 24944 00504	吸音材 Lining		1					
60	C 24543 00304	ダクト Duct		1					
	C 24944 00704	吸音材 Lining		1					
61	C 24543 00004	ダクト Duct		1					
	C 24944 00104	吸音材 Lining		1					
62	C 24543 00104	ダクト Duct		1					
	C 24944 00304	吸音材 Lining		1					
63	02070 08000	六角ナット Hex. Nut		28					
64	06050 10225	ドア ハンドル Door handle		4					
	06018 50531	キー Key	001LKZ 6001	(4)					
65	08250 07362	ドア ハンドル Door handle		3					
66	00218 06016	小ネジ Machine Screw		28					
67	08450 46904	蝶番 Hinge		6					
	08450 45004	座金 Washer		6					
68	08450 47004	蝶番 Hinge		5					
	08450 45004	座金 Washer		5					
69	00192 08020	六角ボルト Hex. Head Bolt		25					
70	06018 50097	ストッパ Stopper		8					
71	00210 08025	小ネジ Machine Screw		8					
72	08450 31504	キャップ Cap		14					
73	08005 17103	エンブレム Emblem		1					

見出番号 Key No.	部品番号 Parts No.	部品名称 Parts Name	備考 Remarks	1台分数量Q'ty				記号 Symbol	実施号機 Serial No.
				All	A	B	C		
74	00211 06020	小ネジ Machine Screw		1					
75	02289 01250	ラバー シール Rubber Seal		6				~3791545	
	02289 01250	ラバー シール Rubber Seal		3				3791546~	
76	02289 01090	ラバー シール Rubber Seal		4				~3791545	
	02289 01080	ラバー シール Rubber Seal		4				3791546~	
77	02289 00650	ラバー シール Rubber Seal		2				~3791545	
	02289 00650	ラバー シール Rubber Seal		1				3791546~	
78	02289 01030	ラバー シール Rubber Seal		4				~3791545	
	02289 01020	ラバー シール Rubber Seal		4				3791546~	
79	02292 01400	ラバー シール Rubber Seal		4					
80	02288 00705	ラバー シール Rubber Seal		2				~3791545	
	02212 00705	ラバー シール Rubber Seal		2				3791546~	
81	02288 01200	ラバー シール Rubber Seal		2				~3791545	
	02288 01210	ラバー シール Rubber Seal		2				3791546~	
82	02292 01300	ラバー シール Rubber Seal		1					
83	02292 00120	ラバー シール Rubber Seal		4					
84	02281 00510	ラバー シール Rubber Seal		4					
85	02289 01310	ラバー シール Rubber Seal		3				3791546~	
86	02289 00710	ラバー シール Rubber Seal		1				3791546~	

見出番号 Key No.	部品番号 Parts No.	部品名称 Parts Name	備考 Remarks	1台分数Q'ty				記号 Symbol	実施号機 Serial No.
				All	A	B	C		
7A	C 24240 00012	フロント フレーム Front Frame		1					3705581~
	C 24941 00003	吸音材 Lining		1					





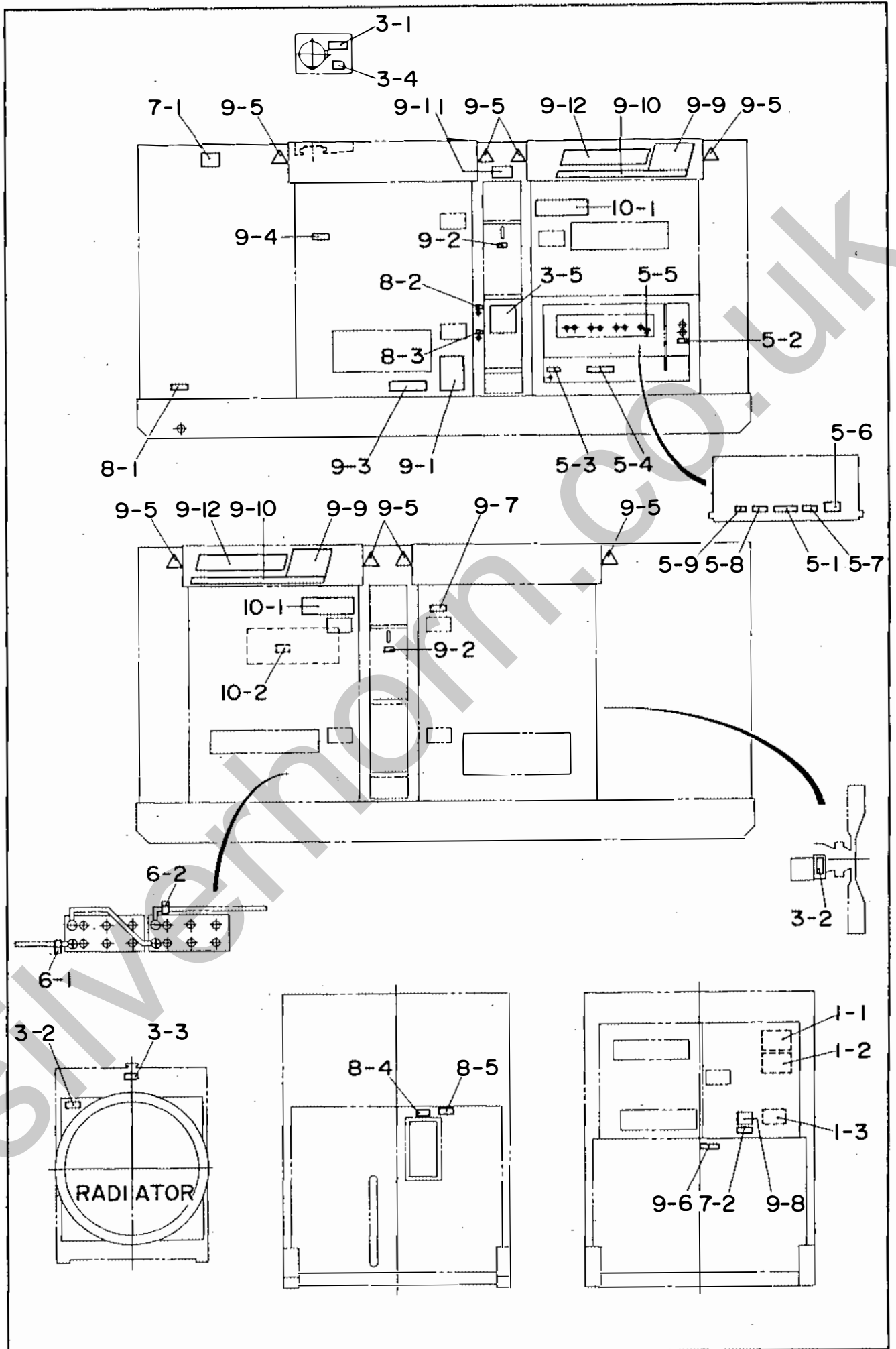


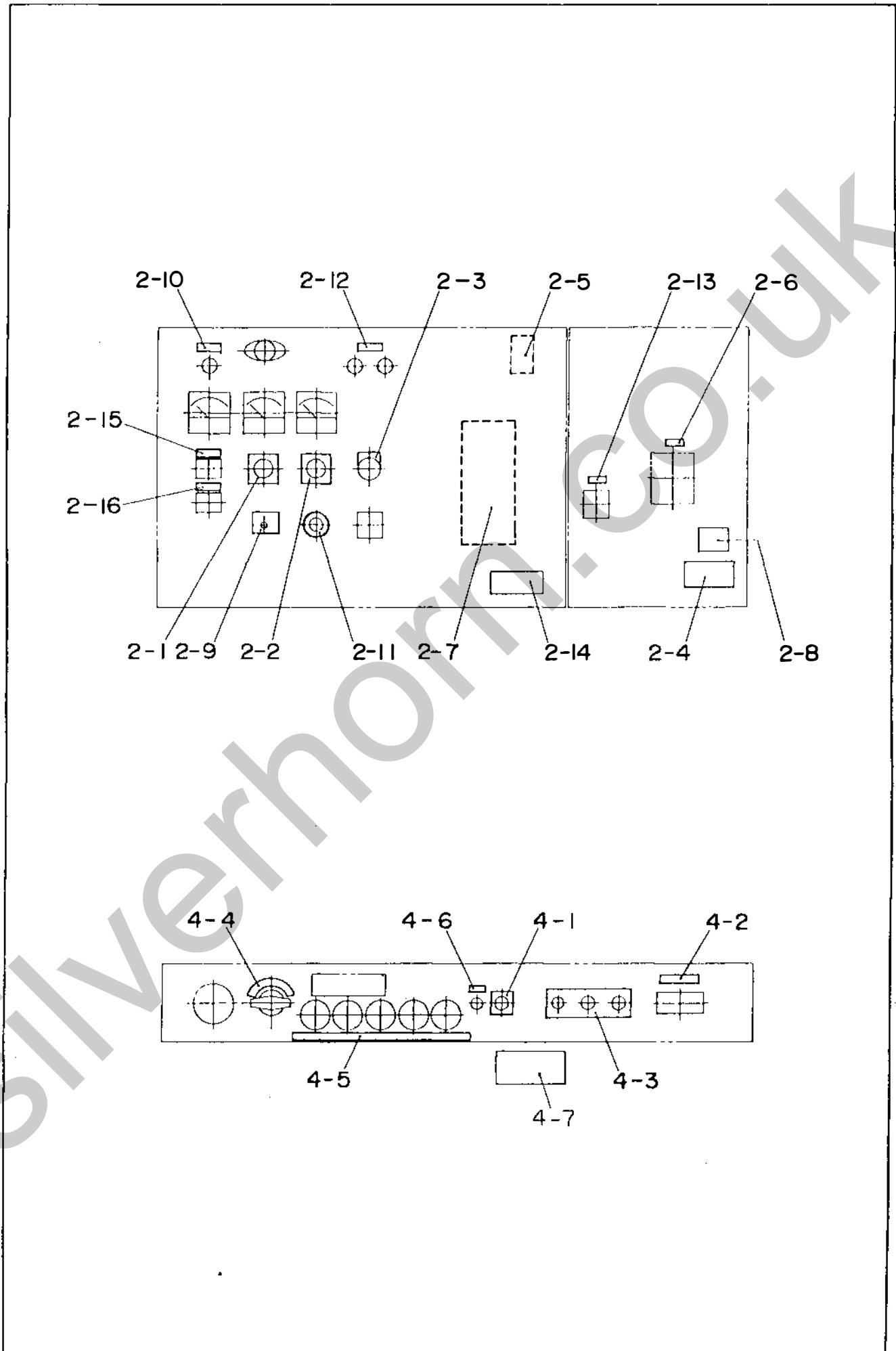
見出番号 Key No.	部品番号 Parts No.	部品名称・備考 Parts Name・Remarks	1台分数量Qty				記号 Symbol	実施号機 Serial No.
			All	A	B	C		
1	82155 91103	オイル タンク Oil Tank	1					
1-1	08101 05104	オイル タンク キャップ Cap. oil tank	(1)					
1-2	02677 00150	オイル ゲージ ホース Hose, oil gauge	(1)					
1-3	06055 15005	ホース バンド Hose Band	(2)					
2	01320 00000	プラグ Plug	1					
3	00171 08020	六角 ボルト Hex. Head Bolt	4					
4	01315 00000	ニップル Nipple	1					
5	06022 11212	電 磁 弁 Solenoid Valve	1					
6	08055 31304	ホース ジョイント Hose Joint	1					
7	06055 11091	オイル レベル レギュレータ Oil Level Regulator	1				~3709937 →p. 12-3	
8	C23244 00104	ブラケット Bracket	1					
9	B92110 00304	ホース ジョイント Hose Joint	1				~3709937	
10	06020 22209	ホース ジョイント Hose Joint	1					
11	C91091 00004	エア抜きパイプ組立 Pipe Ass'y	1				~3709937	
12	01931 01500	ホース Hose	1					
13	01914 00350	ホース Hose	1					
14	01930 00640	ホース Hose	1					
15	06055 15000	ホース バンド Hose Band	2					
16	06055 15073	ホース バンド Hose Band	2					
17	06055 15012	ホース バンド Hose Band	1					

300SPK

自動オイル補給装置組立
(選択部品)Automatic Oil Feeder Ass'y
(Optional Parts)

見出番号 Key No.	部品番号 Parts No.	部品名称 Parts Name	備考 Remarks	1台分数量Q'ty				記号 Symbol	実施号機 Serial No.
				All	A	B	C		
7A	06055 11391	オイル レベル レギュレータ Oil Level Regulator	LM2000	1					3709938~





見出番号 Key No.	部品番号 Parts No.	部品名称・備考 Parts Name . Remarks	1台分数Qty				記号 Symbol	実施号機 Serial No.
			All	A	B	C		
		A = STD B = 温度計付 (O.P.) with Temperature Gauge (O.P.) C = 三方弁付 (O.P.) with Three Way Valve (O.P.)						
1 - 1	08406 52302	取扱要領 銘板 S - 4372 Decal ; Handling Procedures	1					
	08406 52402	取扱要領 銘板 (英文) S - 4373 Decal ; Handling Procedures (English)	1					
1 - 2	08406 32203	並列運転要領 銘板 S - 3391 Decal ; Procedures For Parallel Operation	1					
	08406 32302	並列運転要領 銘板 (英文) S - 3392 Decal ; Procedures For Parallel Operation (English)	1					
1 - 3	C95211 00003	発電機結線図 銘板 (国内向用) C9211 0000 Decal ; Generator Connection Diagram (For Japan)	1					
		制御箱関係 Control Box Group						
2 - 1	08005 20904	電流計切換スイッチ 銘板 N - 2438 Plate ; Ammeter Change - Over Switch	1					
2 - 2	08005 20814	電圧計切換スイッチ 銘板 N - 2439 Plate ; Voltmeter Change - Over Switch	1					
2 - 3	08405 07504	単独 - 並列 銘板 N - 5101 Plate ; Single - Par.	1					
2 - 4	08006 12604	発電機を屋内配線に 銘板 (国内向用) S - 926 Decal (For Japan)	1					
2 - 5	08006 20904	200/220V - 400/440V,380V 銘板 S - 1003 Decal ; 200/220V - 400/440V,380V	1					
2 - 6	08006 64504	遮断器 銘板 S - 1307 Decal ; Circuit Breaker	1					
2 - 7	08006 40703	電圧切換方法 銘板 S - 1322 Decal ; Setting For Output Voltage	1					
2 - 8	08406 06004	過電流継電器 銘板 S - 2178 Decal ; Over Current Relay	1					
2 - 9	08406 41404	パネルライト 銘板 S - 3809 Decal ; Panel Light	1					
2 - 10	08406 41504	電源表示灯 銘板 S - 3810 Decal ; Pilot Lamp	1					
2 - 11	08406 41604	電圧調整器 銘板 S - 3811 Decal ; Voltage Regulator	1					
2 - 12	08406 41904	同期検定灯 銘板 S - 3874 Decal ; Synchronizing Lamp	1					
2 - 13	08406 52604	単相用遮断器 銘板 S - 4375 Decal ; 1 - Phase Circuit Breaker	1					
2 - 14	B95311 00304	危険 高電圧! 感電! 銘板 B9311 0030 Decal (国内向用 For Japan)	1					
	B95311 00604	感電危険 銘板 (海外向のみ) B93110060 Decal ; Electric shock hazard (For Except Japan)	1					

見出番号 Key No.	部品番号 Parts No.	部品名称・備考 Parts Name・Remarks	1台分数量 Q'ty				記号 Symbol	実施号機 Serial No.
			All	A	B	C		
2-15	Z01100 00404	発電機固定子温度計 銘板 Decal: Stator Temp. Gauge Z0100 0040			1			
2-16	Z01100 00504	発電機軸受温度計 銘板 Decal: Bearing Temp. Gauge Z0100 0050 エンジン・ラジエータ関係 Engine & Radiator Group			1			
3-1	08006 89204	冷却水 銘板 Decal: Cooling Water S-961	1					
3-2	B95040 00204	注意 回転部! 銘板 (国内向用) Decal (For Japan) B9040 0020	2					
	B95040 00404	回転部警告 銘板 (海外向のみ) Decal: Moving parts (For Except Japan) B90400040	2					
3-3	B95041 00004	注意 熱水・蒸気の噴出! 銘板 Decal (国内向用 For Japan) B9041 0000	1					
	B95041 00104	ラジエータキャップ警告銘板(海外向のみ) Decal: Hot coolant (For Except Japan) B90410010	1					
3-4	06005 01100	危険防止 銘板 Decal: Warning 09668-10000	1					
3-5	06005 00011	燃料エア抜き要領 銘板 Decal: Fuel Priming 6162-93-7111 エンジン操作盤関係 Engine Operating Panel Group	1					
4-1	08406 32404	速度切換スイッチ 銘板 Decal: Speed Change-Over Switch S-3394	1					
4-2	08406 41204	バッテリースイッチ 銘板 Decal: Battery Switch S-3812	1					
4-3	08406 41303	操作盤 銘板 Decal: Operating Panel S-3813	1					
4-4	08406 42004	低速-高速 銘板 Decal: Low-High S-3875	1					
4-5	08406 49703	エンジン計器 銘板 Decal: Gauge Name S-4212	1					
4-6	08406 56104	運転注意灯 銘板 Decal: Running Caution Lamp S-4527 出力端子関係 Output Terminal Group	1					
5-1	08006 61104	三相出力端子 銘板 Decal: 3-Phase Output Terminal S-857B	1					
5-2	08006 65104	交流単相 銘板 Decal: AC 1-Phase S-860A	1					
5-3	08406 23404	外箱接地端子 銘板 (国内向用) Decal: Ground for Bonnet (For Japan) S-2837	1					
	08406 19504	接地記号 銘板 (海外向用) Decal: Ground Mark (Except Japan) S-2726	1					
5-4	08406 28804	感電注意 銘板 (海外向用) Decal: Danger High Voltage (Except Japan) S-3290	1					

見出番号 Key No.	部品番号 Parts No.	部品名称・備考 Parts Name・Remarks	1台分数Q'ty				記号 Symbol	実施号機 Serial No.
			All	A	B	C		
5-5	08006 67904	漏電リレー用接地端子 銘板 (国内向用) S-4343 Decal; Ground for Leakage Relay (For Japan)	1					
5-6	B95211 00204	漏電保護装置の取扱注意! 銘板 B9211 0020 Decal (国内向用 For Japan)	1					
5-7	B95311 00104	危険 漏電時の感電! 銘板 B9311 0010 Decal (国内向用 For Japan)	1					
	B95111 00404	漏電警告 銘板 (海外向のみ) B91110040 Decal; Electric shock hazard (For Except Japan)	1					
5-8	B95311 00204	危険 高電圧! 感電! 銘板 B9311 0020 Decal (国内向用 For Japan)	1					
	B95311 00504	感電 (出力端子) 警告銘板 (海外向のみ) B93110050 Decal; Electric shock hazard (For Except Japan)	1					
5-9	C95101 00004	屋内配線接続禁止 銘板 (国内向用) C9101 0000 Decal (For Japan)	1					
	B95110 00304	屋内配線注意 銘板 (海外向のみ) B91110030 Decal; (For Except Japan)	1					
		バッテリー関係 Battery Group						
6-1	08006 89404	+ 銘板 S-2090 Decal; +	1					
6-2	08006 89504	- 銘板 S-2091 Decal; -	1					
		マフラー関係 Muffler Group						
7-1	08006 42004	排気ガスに注意 銘板 S-843A Decal; Caution Against Exhaust Gas	1					
7-2	E95042 00004	危険 排気ガスによる中毒! 銘板 E9042 0000 Decal (国内向用 For Japan)	1					
	B95042 00004	排気ガス警告 銘板 (海外向のみ) B90420000 Decal; Engine exhaust (For Except Japan)	1					
		燃料タンク関係 Fuel Tank Group						
8-1	08006 46004	燃料ドレインプラグ 銘板 S-894A Decal; Fuel Drain Plug	1					
8-2	08006 88404	燃料入口 銘板 S-1344 Decal; Fuel Inlet				1		
8-3	08006 88504	燃料出口 銘板 S-1345 Decal; Fuel Outlet				1		
8-4	08006 83304	A重油又は軽油 銘板 (国内向用) S-1450 Decal; ASTM No.2 or No.4 Diesel Fuel (For Japan)	1					
	63606 10504	軽油 銘板 (海外向用) S-1882 Decal; Use No.2 Diesel Fuel Only (Except Japan)	1					
8-5	C95045 00004	注意 燃料による火災! 銘板 (国内向用) C9045 0000 Decal (For Japan)	1					

見出番号 Key No.	部品番号 Parts No.	部品名称・備考 Parts Name・Remarks	1台分数量Q'ty				記号 Symbol	実施号機 Serial No.
			All	A	B	C		
	B95045 00004	火災警告 銘板 (海外向のみ) B90450000 Decal ; Diesel fuel (For Except Japan) ボンネット関係 Bonnet Group	1					
9-1	08006 15002	オイル・燃料コボレ 銘板 (国内向用) S-507 Decal ; Cautions Against Oil And (For Japan)	1					
	08006 15102	オイル・燃料コボレ 銘板 (海外向用) S-544A Decal ; Cautions Against Oil And (Except Japan)	1					
9-2	08006 28404	ロープ掛け 銘板 S-619A Decal ; Support Hook	2					
9-3	08006 13403	水・オイル 銘板 S-829A Decal ; Water・Oil	1					
9-4	08006 89104	冷却水 銘板 S-891 Decal ; Cooling Water	1					
9-5	74306 12103	枕木位置 銘板 S-1754 Decal ; Put Wooden Sleepers Hear	8					
9-6	08006 09704	漏電選択遮断装置付 銘板 (国内向用) S-4356 Decal (For Japan)	1					
9-7	B95040 00004	注意 高温部！火傷！ 銘板 (国内向用) B9040 0000 Decal (For Japan)	1					
	B95040 00304	高温注意 銘板 (海外向のみ) B90400030 Decal ; Hot parts (For Except Japan)	1					
9-8	B95311 00004	安全にご使用 銘板 (国内向用) B9311 0000 Decal (For Japan)	1					
	B95211 00404	安全上の注意 銘板 (海外向のみ) B92110040 Decal ; Safety instructions (For Except Japan)	1					
9-9	C15610 00003	防音ステッカ C1610 0000 Decal ; Sound Proof	2					
9-10	C15611 00004	ストライプ C1611 0000 Decal ; Stripe	2					
9-11	C95311 00004	積み重ね注意！ 銘板 (国内向用) C9311 0000 Decal (For Japan)	1					
9-12	C25610 00003	型式ステッカ 2 Decal ; 300SP 自動オイル補給装置関係 (O.P.) Auto. Oil Feeder Group (O.P.)						
10-1	08406 56203	自動オイル補給装置付 銘板 S-4528A Decal ; Auto. Engine Oil Feeder	2					
10-2	08406 10304	エンジンオイルタンク 銘板 S-2533 Decal ; Lube - Oil Tank	1					

見出番号 Key No.	部 品 番 号 Parts No.	部 品 名 称 ・ 備 考 Parts Name ・ Remarks	1 台 分 数 Q' t y				記 号 Symbol	実 施 号 機 Serial No.
			All	A	B	C		
4- 7	B95070 00704	燃料不足による停止 銘板 Decal;Shutdown due to no fuel	B90700070	1				